

Anlagemärkte und vermögensverwaltende Fonds im Überblick

Marktkommentar:

Liebe Leserinnen und Leser,

im Juli beruhigten sich die Kapitalmärkte. Der Chef der EZB Mario Draghi überraschte die Märkte mit einer „forward guidance“, also einer längerfristigen Prognose für die Entwicklung der Leitzinsen. Sie sollen demnach für einen „ausgedehnten Zeitraum“ auf dem derzeitigen Niveau oder tiefer bleiben. Zudem gab es hoffnungsfrohe Signale aus der europäischen Wirtschaft: Der EWU-weite Einkaufsmanagerindex sprang erstmals seit 2012 wieder über die 50 Punktmarke, ein Niveau, das die Rückkehr zum Wachstum impliziert.

Die Aktienmärkte tendierten auf Monatszeit freundlich. Der deutsche Aktienindex DAX stieg um 4,0%. Der amerikanische S&P 500 konnte um 5,0% zulegen und markierte im Monatsverlauf erneut einen historischen Höchststand. Der japanische Nikkei 225 verlor dagegen 0,1%. Die Schwellenländer konnten sich von den Vormonatsverlusten erholen.

Der deutsche Rentenmarkt verbesserte sich leicht. Die Rendite der 10-jährigen Bundesanleihe fiel um 0,03%-Punkte auf 1,70%.

Die Rohstoffmärkte verbuchten kräftige Gewinne. Die Edelmetalle Gold und Silber stiegen um 10,3% bzw. 5,7%. Der Ölpreis profitierte von den verbesserten Wachstumsprognosen und gewann 4,0% (jeweils in US-\$).

Der Euro zeigte sich freundlich. Er gewann gegenüber dem US-Dollar 2,2%, gegenüber dem britischen Pfund 1,2% und gegenüber dem japanischen Yen 0,8%. Zum Schweizer Franken gab es auf Monatszeit keine Veränderungen.

Wie sich ausgewählte vermögensverwaltende Fonds in den verschiedenen Kategorien entwickelt haben, entnehmen Sie bitte der Rückseite.

Mit besten Grüßen



Marktstatistik:

Aktienindizes	Stand per 31.07.2013	Veränderung in 2013 (J/A)	Veränderung in 2012 (J/J)
DAX (X)	8.275,97	8,72 %	29,06 %
MDAX (X)	14.352,43	20,46 %	33,90 %
DJ Eur.STOXX 50 P	4.983,36	7,64 %	18,06 %
DJ Industrial Av.	15.499,54	18,28 %	7,26 %
S&P 500	1.685,73	18,20 %	13,41 %
Nasdaq Composite	3.626,37	20,10 %	15,91 %
Nikkei 225	13.668,32	31,49 %	22,94 %
Hang Seng (Hongk.)	21.883,66	-3,41 %	22,91 %
MSCI/Welt (EUR)	115,96	11,86 %	10,17 %
Rentenmärkte			
Rex Performance	442,08	-0,14 %	4,64 %
ML EMU Corp Bd	233,69	1,01 %	12,60 %
Rohstoffe			
Gold (USD)	1.314,50	-20,69 %	8,26 %
Silber (USD)	19,94	-33,42 %	6,28 %
Rohöl Brent (\$/b)	107,34	-1,75 %	1,40 %
Zinsen			
	Stand per 31.07.2013	Stand per 31.12.2012	Stand per 31.12.2011
Euribor (3 Monate)	0,23	0,19	1,36
EUR Umlaufrendite	1,39	1,01	1,46
10J. Staatsanl. BRD	1,70	1,30	1,84
10J. Pfandbriefe	2,13	1,74	2,54
Währungen			
EUR / USD	1,33	1,32	1,29
EUR / JPY	130,07	114,40	99,61
EUR / CHF	1,23	1,21	1,22
EUR / GBP	0,87	0,81	0,83

Impressum

MMD Multi Manager GmbH
Geschäftsführer: Klaus-Dieter Erdmann, Karsten Schnapp, Norbert Neunhoffer
Apothekerstr. 20, 59755 Arnsberg

E-Mail: info@multimanagergmbh.de
Internet: www.multimanagergmbh.de

Tel: 02371/919 59 20
Fax: 02371/919 59 21

Dieser Info Letter wurde mit größter Sorgfalt erstellt. Eine Garantie für die Richtigkeit, Vollständigkeit und Genauigkeit aller Angaben kann dennoch nicht übernommen werden. Dieses Dokument dient nur zu Informationszwecken und sollte weder als Verkaufsangebot noch als Aufforderung zum Kauf oder als eine Empfehlung zugunsten der ausgewählten Fonds verstanden werden. Historische Wertentwicklungen lassen keine Rückschlüsse auf ähnliche Entwicklungen in der Zukunft zu. Diese sind nicht prognostizierbar.

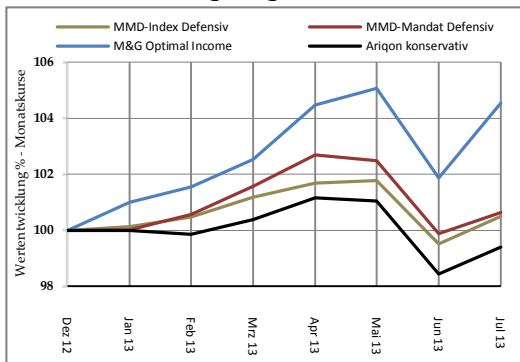
Kommentar zu den Mandaten

Das defensive Mandat konnte im Juli wieder Zuwächse verbuchen. Unterstützt wurde das Portfolio von dem M&G Optimal Income mit einem Monatsgewinn von 2,6% und dem von Peter Huber gemanagten Star Cap Winbonds+ mit einer Performance von 1,6%.

Das „MMD-Mandat Ausgewogen“ konnte ebenfalls von der Beruhigung an den Kapitalmärkten profitieren. Der stark im Edelmetallbereich investierte M&W Privat stieg um 2,7% und der quantitativ gemanagte Walser Portfolio German Select gewann 2,3%.

Das offensive Mandat verbuchte im abgelaufenen Monat Kursgewinne. Der von Dr. Hendrik Leber verantwortete ACATIS Datini Valueflex haussierte um 9,2%, und der von Huber, Reuss & Kollegen aufgelegte Arbor Invest – Systematik P stieg um 3,0%.

Wertentwicklung ausgewählter Fonds



31.12.2012 – 31.07.2013

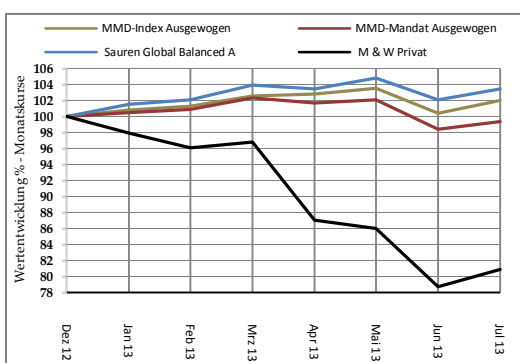
MMD MANDAT DEFENSIV*

	Rücknahme-Preis per 31.07.2013	Performance YTD	Performance 2012	Performance 2011
MMD MANDAT DEFENSIV*		0,63 %	7,50 %	
4Q-Income Fonds Universal	18,67 €	2,77 %	11,62 %	-1,70 %
Ariqon Konservativ	15,27 €	-0,59 %	8,63 %	-0,91 %
Bantleon Opportunities S PA	107,28 €	0,72 %	7,58 %	5,57 %
Ethna Global Defensiv	146,73 €	-0,24 %	11,20 %	-1,17 %
FvS Strat. SICAV-Defensiv R	115,62 €	0,32 %	5,83 %	2,07 %
Gothaer Comfort Ertrag	115,48 €	1,55 %	6,40 %	-1,99 %
Jyske Stable Strategy	150,91 €	1,63 %	8,57 %	3,42 %
M&G Optimal Income	17,23 €	4,55 %	12,96 %	6,30 %
Quint:Essence Strat.Defensive	116,91 €	-0,49 %	4,85 %	0,45 %
Star Cap Winbonds+	1.499,68 €	0,78 %	14,25 %	-0,78 %

MMD-INDEX DEFENSIV

	Rücknahme-Preis per 31.07.2013	Performance YTD	Performance 2012	Performance 2011
MMD-INDEX DEFENSIV		0,50 %	5,55 %	-2,81 %
Zum Vergl.:10% Eonia, 65% REXP, 12,5% MSCIWelt, 12,5% Eurostoxx 50P		2,35 %	6,29 %	3,80 %

Wertentwicklung ausgewählter Fonds



31.12.2012 – 31.07.2013

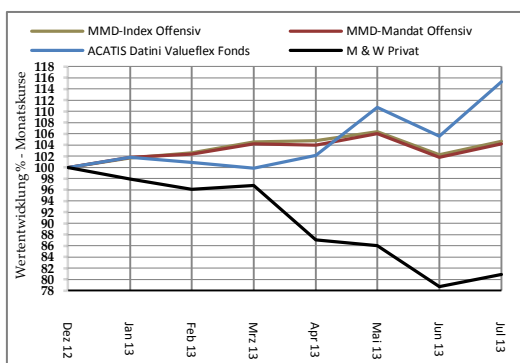
MMD MANDAT AUSGEWOGEN*

	Rücknahme-Preis per 31.07.2013	Performance YTD	Performance 2012	Performance 2011
MMD MANDAT AUSGEWOGEN*		-0,58 %	5,93 %	
antea	73,44 €	1,52 %	10,69 %	-8,84 %
Carmignac Patrimoine A	546,50 €	-0,78 %	5,42 %	-0,76 %
C-Quadrat ARTS TR Balance	167,26 €	1,77 %	6,89 %	-4,89 %
ETF Dachfonds P	12,26 €	2,02 %	1,23 %	-14,19 %
Ethna Aktiv E A	120,30 €	2,30 %	10,03 %	-1,86 %
FvS Strat. SICAV - Ausgewogen R	121,01 €	2,36 %	7,48 %	1,90 %
Lux Topic - Bank Schilling	16,42 €	1,86 %	5,98 %	-1,68 %
M & W Privat	114,01 €	-19,11 %	-2,79 %	1,07 %
Sauren Global Balanced A	15,07 €	3,50 %	7,53 %	-4,92 %
Walser Portfolio German Select	191,71 €	3,08 %	16,51 %	-5,41 %

MMD-INDEX AUSGEWOGEN

	Rücknahme-Preis per 31.07.2013	Performance YTD	Performance 2012	Performance 2011
MMD-INDEX AUSGEWOGEN		2,02 %	7,16 %	-5,90 %
Zum Vergl.:10% Eonia, 40% REXP, 25% MSCIWelt, 25% Eurostoxx 50P		4,83 %	9,21 %	-1,37 %

Wertentwicklung ausgewählter Fonds



31.12.2012 – 31.07.2013

MMD MANDAT OFFENSIV*

	Rücknahme-Preis per 31.07.2013	Performance YTD	Performance 2012	Performance 2011
MMD MANDAT OFFENSIV*		4,23 %	5,46 %	
ACATIS Datini Valueflex Fonds	52,75 €	15,30 %	25,03 %	-21,50 %
ACATIS Gané Value	191,71 €	8,08 %	13,22 %	1,99 %
Arbor Invest – Systematik P	58,24 €	3,50 %	6,51 %	-11,51 %
BGF Global Allocation A2 EUR	35,28 €	7,53 %	6,11 %	-1,25 %
Carmignac Investissement A	925,61 €	4,89 %	8,90 %	-9,95 %
C-Quadrat ARTS TR flexibel	99,00 €	7,13 %	3,63 %	-13,32 %
FvS Strat.SICAV-MultipleOpp.	177,45 €	5,96 %	14,40 %	7,37 %
M & W Privat	114,01 €	-19,11 %	-2,79 %	1,07 %
Sauren Global Stable Growth	19,71 €	6,66 %	10,99 %	-3,48 %
Schroder ISF Gl. Div. Growth	112,66 €	7,18 %	7,96 %	-6,47 %

MMD-INDEX OFFENSIV

	Rücknahme-Preis per 31.07.2013	Performance YTD	Performance 2012	Performance 2011
MMD-INDEX OFFENSIV		4,72 %	8,35 %	-9,29 %
Zum Vergl.:10% Eonia, 10%REXP, 40% MSCIWelt, 40% Eurostoxx 50P		7,79 %	10,37 %	-9,17 %

* Performance nach Kosten

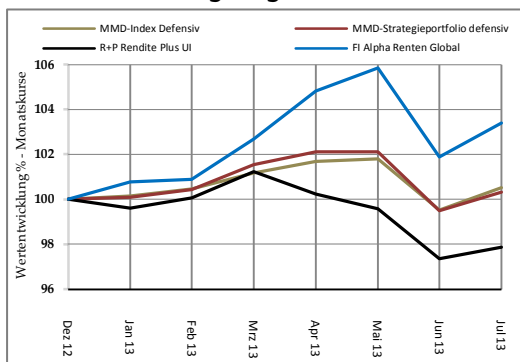
Kommentar zu den Strategieportfolios

Das Strategieportfolio „defensiv“ verzeichnete im abgelaufenen Monat wieder Kursgewinne. Die Gewinnerliste wird angeführt von dem FI Alpha Renten Global mit einer Monatsperformance von 1,5% und dem FvS Strat. SICAV-Defensiv R mit einem Anstieg von 1,4%.

Das Strategieportfolio „ausgewogen“ konnte von der Beruhigung an den Kapitalmärkten profitieren. Besonders hervorzuheben sind der stark in Edelmetallen investierte M&W Privat mit einem Gewinn von 2,7% und der FvS Strat. SICAV Ausgewogen R mit einem Plus von 1,5%.

Das Strategieportfolio „dynamisch“ tendierte freundlich. Der Sauren Global Opportunities stieg um 3,8%. Der LGT Strategy 5 Years sowie der Walser Portfolio German Select konnten um jeweils 2,3% zulegen.

Wertentwicklung ausgewählter Fonds

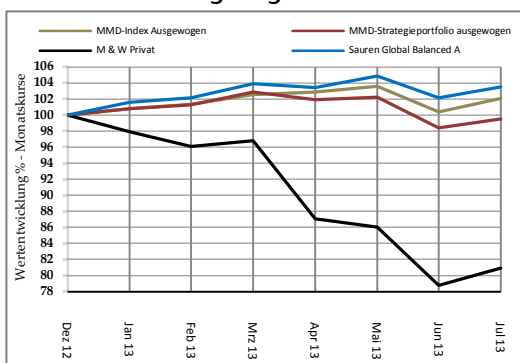


31.12.2012 – 31.07.2013

MMD Strategieportfolio defensiv

	Rücknahme-Preis per 31.07.2013	Performance YTD	Performance 2012	Performance 2011
		0,35 %	6,17 %	
A2A Defensiv	12,36 €	-1,98 %	2,69 %	-2,31 %
Ariqon Konservativ	15,27 €	-0,59 %	8,63 %	-0,91 %
Bantleon Opportunities S PT	113,77 €	0,72 %	7,58 %	5,55 %
FI Alpha Renten Global	106,99 €	3,39 %	9,96 %	-3,22 %
FvS Strat. SICAV-Defensiv R	115,62 €	0,32 %	5,83 %	2,07 %
Gothaer Comfort Ertrag	115,48 €	1,55 %	6,40 %	-1,99 %
R+P Rendite Plus UI	111,05 €	-2,14 %	2,82 %	1,00 %
Sauren Global Defensiv A	14,68 €	1,31 %	5,54 %	-2,49 %
MMD-INDEX DEFENSIV		0,50 %	5,55 %	-2,81 %

Wertentwicklung ausgewählter Fonds

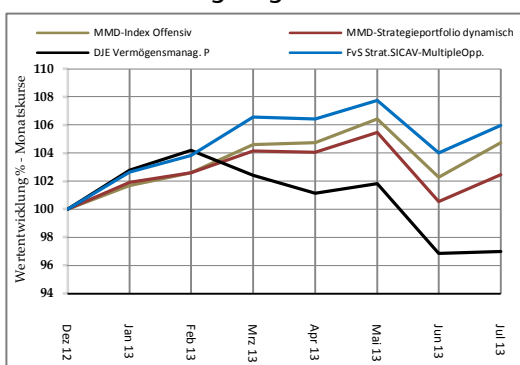


31.12.2012 – 31.07.2013

MMD Strategieportfolio ausgewogen

	Rücknahme-Preis per 31.07.2013	Performance YTD	Performance 2012	Performance 2011
		-0,53 %	5,84 %	
antea	73,44 €	1,52 %	10,69 %	-8,84 %
Carmignac Patrimoine A	546,50 €	-0,78 %	5,42 %	-0,76 %
C-Quadrat ARTS TR Balance	167,26 €	1,77 %	6,89 %	-4,89 %
ETF Dachfonds P	12,62 €	2,02 %	1,23 %	-14,19 %
Ethna AKTIV E T	122,07 €	2,18 %	9,96 %	-1,87 %
FvS Strat. SICAV Ausgewogen R	121,01 €	2,36 %	7,48 %	1,90 %
M & W Privat	114,01 €	-19,11 %	-2,79 %	1,07 %
Sauren Global Balanced A	15,07 €	3,50 %	7,53 %	-4,92 %
MMD-INDEX AUSGEWOGEN		2,02 %	7,16 %	-5,90 %

Wertentwicklung ausgewählter Fonds



31.12.2012 – 31.07.2013

MMD Strategieportfolio dynamisch

	Rücknahme-Preis per 31.07.2013	Performance YTD	Performance 2012	Performance 2011
		2,41 %	10,69 %	
AVANA IndexTrend Eu. Dyn.	129,38 €	3,10 %	13,12 %	-12,71 %
Carmignac Investissement A	925,61 €	4,89 %	8,90 %	-9,95 %
C-Quadrat ARTS TR Gl. AMI	92,50 €	5,57 %	4,01 %	-13,64 %
DJE Vermögensmanag. P	97,57 €	-3,01 %	13,01 %	-15,43 %
FvS Strat. SICAV-MultipleOpp.	177,45 €	5,96 %	14,40 %	7,37 %
LGT Strategy 5 Years (EUR)	1.425,89 €	1,07 %	7,57 %	-8,16 %
Sauren Global Opportunities	22,54 €	-1,53 %	8,12 %	-12,05 %
Walser Portfolio German Select	191,71 €	3,08 %	16,51 %	-5,41 %
MMD-INDEX OFFENSIV		4,72 %	8,35 %	-9,29 %