

■ **Marktkommentar:**

Liebe Leserinnen und Leser,

der Oktober war geprägt von sehr differenzierten Wirtschaftsdaten. Während sich Konsumlaune der Amerikaner verbesserte und die amerikanischen Immobilienpreise weiter anstiegen, greift die Konjunkturschwäche der südlichen Euro-Krisenstaaten auf Nordeuropa über. Die Industrie in der Währungsunion schrumpfte den 15. Monat in Folge. Mit mehr als 18,5 Millionen Menschen ohne Job erreichte die Arbeitslosenquote mit 11,6% innerhalb der Euro-Zone einen neuen Rekordwert. Selbst China verzeichnete mit einem Wirtschaftswachstum von „nur“ 7,4% den schwächsten Wert seit 3 Jahren.

Die Aktienmärkte entwickelten sich in diesem Umfeld uneinheitlich. Während der deutsche Aktienindex DAX mit einem Gewinn von 0,6% und der japanische Nikkei 225 mit einem Plus von 0,7% die Vormonatsergebnisse weiter leicht ausbauen konnten, gab der amerikanische S&P 500 um 2,0% nach. Auch die Schwellenländer verzeichneten Verluste.

An den Rentenmärkten gab es wenig Bewegung. Die Rendite der 10-jährigen Bundesanleihe stieg moderat um 0,04%-Punkte auf 1,47%.

Die Rohstoffmärkte tendierten schwächer. Der Goldpreis fiel um 3,2%, Silber um 6,8% und Öl um 2,7%. (jeweils in US-Dollar).

Der Euro setzte seine Aufwertung fort. Er gewann gegenüber dem US-Dollar 0,8% und gegenüber dem japanischen Yen 3,2%. Zum britischen Pfund gab es keine Veränderung.

Wie sich ausgewählte vermögensverwaltende Fonds in den verschiedenen Kategorien entwickelt haben, entnehmen Sie bitte der Rückseite.

Mit besten Grüßen



■ **Marktstatistik:**

■ Aktienindizes	Stand per 31.10.2012	Veränderung in 2012 (J/A)	Veränderung in 2011 (J/J)
DAX (X)	7.260,63	23,10 %	-14,69 %
MDAX (X)	11.492,02	29,16 %	-12,15 %
DJ Eur.STOXX 50 P	4.391,16	11,97 %	-14,10 %
DJ Industrial Av.	13.096,46	7,19 %	5,53 %
S&P 500	1.412,16	12,29 %	0,00 %
Nasdaq Composite	2.977,23	14,28 %	-1,80 %
Nikkei 225	8.928,29	5,59 %	-17,34 %
Hang Seng (Hongk.)	21.641,82	17,40 %	-19,97 %
MSCI/Welt (EUR)	102,56	10,26 %	-4,53 %
■ Rentenmärkte			
Rex Performance	438,64	3,68 %	8,29 %
ML EMU Corp Bd	227,52	10,73 %	1,88 %
■ Rohstoffe			
Gold (USD)	1.719,00	12,28 %	8,93 %
Silber (USD)	32,28	14,55 %	-8,00 %
Rohöl Brent (\$/b)	109,41	1,55 %	16,36 %
■ Zinsen	Stand per 31.10.2012	Stand per 31.12.2011	Stand per 31.12.2010
Euribor (3 Monate)	0,20	1,36	1,01
EUR Umlaufrendite	1,21	1,46	2,51
10J. Staatsanl. BRD	1,47	1,84	2,97
10J. Pfandbriefe	1,93	2,54	3,39
■ Währungen			
EUR / USD	1,30	1,29	1,34
EUR / JPY	103,43	99,61	108,62
EUR / CHF	1,21	1,22	1,25
EUR / GBP	0,80	0,83	0,86

**Impressum**

Kommentar zu den Mandaten

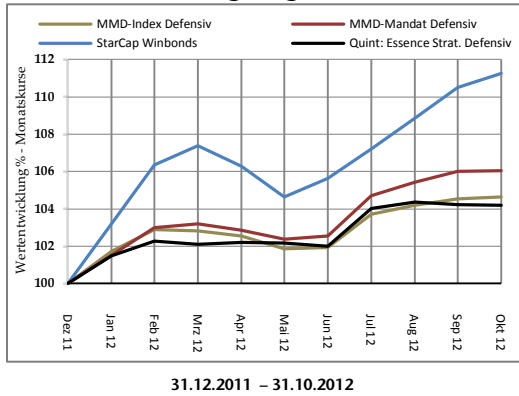
Das defensive Mandat verbuchte auch im abgelaufenen Monat leichte Gewinne. Besonders hervorzuheben sind der quantitativ gemanagte Ariqon Konservativ mit einer monatlichen Wertentwicklung von 1,1% und der M&G Optimal Income mit einem Gewinn von 0,9%.

Das MMD-Mandat „ausgewogen“ tendierte schwächer. Der quantitativ gemanagte ETF-Dachfonds P verlor 1,6% und der stark in Edelmetallen investierte M&W Privat gab um 2,1% nach. Gegen den Trend konnte der Ethna Aktiv E A um 0,9% zulegen.

Das offensive Mandat verbuchte ebenfalls leichte Verluste. Um eine noch breitere Streuung über Anlageklassen und Stile zu erreichen, wurden der Kap.Konz. Multi Asset Global und der ETF Dachfonds P zum Monatsende in den Schroder ISF Global Div. Growth und in den ACATIS-Gané Value Event Fonds getauscht.

Rücknahme-Preis per 31.10.2012 Performance YTD Performance 2011 Performance 2010

Wertentwicklung ausgewählter Fonds



31.12.2011 – 31.10.2012

MMD MANDAT DEFENSIV\*

6,05 %

Fondname	Rücknahme-Preis per 31.10.2012	Performance YTD	Performance 2011	Performance 2010
4Q-Income Fonds Universal	18,75 €	10,86 %	-1,70 %	10,58 %
Ariqon Konservativ	15,19 €	7,43 %	-0,91 %	5,63 %
Bantleon Opportunities S PA	107,29 €	5,39 %	5,57 %	-
Ethna Global Defensiv	144,63 €	9,34 %	-1,17 %	7,81 %
FvS Strat. SICAV-Defensiv R	115,58 €	5,58 %	2,07 %	7,03 %
Gothaer Comfort Ertrag	112,06 €	4,84 %	-1,99 %	4,73 %
Jyske Stable Strategy	147,70 €	7,99 %	3,42 %	8,96 %
M&G Optimal Income	16,22 €	11,17 %	6,30 %	9,12 %
Quint:Essence Strat.Defensive	116,77 €	4,20 %	0,45 %	6,87 %
Star Cap Winbonds+	1.482,85 €	11,28 %	-0,78 %	9,58 %

MMD-INDEX DEFENSIV

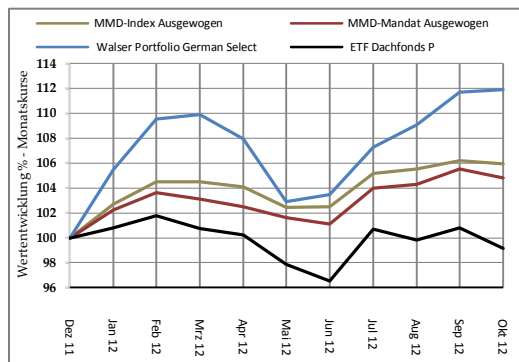
4,64 % -2,81 % 3,42 %

Zum Vergl.:10% Eonia, 65% REXP, 12,5% MSCIWelt, 12,5% Eurostoxx 50P

5,21 % 3,16 % 4,42 %

Rücknahme-Preis per 31.10.2012 Performance YTD Performance 2011 Performance 2010

Wertentwicklung ausgewählter Fonds



31.12.2011 – 31.10.2012

MMD MANDAT AUSGEWOGEN\*

4,79 %

Fondname	Rücknahme-Preis per 31.10.2012	Performance YTD	Performance 2011	Performance 2010
antea	71,44 €	9,31 %	-8,84 %	16,20 %
Carmignac Patrimoine A	5.475,35 €	4,80 %	-0,76 %	6,93 %
C-Quadrat ARTS TR Balance	161,69 €	5,16 %	-4,89 %	7,64 %
ETF Dachfonds P	12,12 €	-0,82 %	-14,19 %	14,19 %
Ethna Aktiv E A	115,97 €	8,15 %	-1,86 %	9,93 %
FvS Strat. SICAV - Ausgewogen R	117,91 €	6,93 %	1,90 %	9,79 %
Lux Topic - Bank Schilling	15,77 €	3,68 %	-1,68 %	4,03 %
M & W Privat	149,13 €	2,86 %	1,07 %	8,53 %
Sauren Global Balanced A	14,36 €	6,06 %	-4,92 %	11,77 %
Walser Portfolio German Select	178,63 €	11,90 %	-5,41 %	6,60 %

MMD-INDEX AUSGEWOGEN

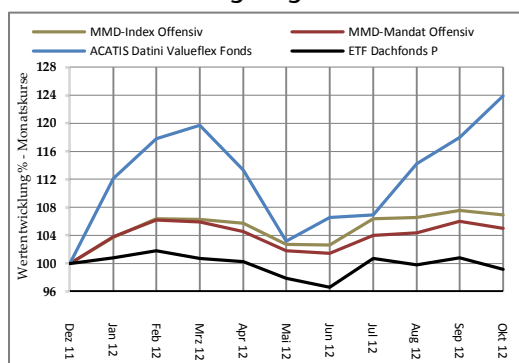
5,97 % -5,90 % 6,20 %

Zum Vergl.:10% Eonia, 40% REXP, 25% MSCIWelt, 25% Eurostoxx 50P

7,06 % -1,24 % 5,19 %

Rücknahme-Preis per 31.10.2012 Performance YTD Performance 2011 Performance 2010

Wertentwicklung ausgewählter Fonds



31.12.2011 – 31.10.2012

MMD MANDAT OFFENSIV\*

4,79 %

Fondname	Rücknahme-Preis per 31.10.2012	Performance YTD	Performance 2011	Performance 2010
ACATIS Datini Valueflex Fonds	45,36 €	23,93 %	-21,50 %	23,37 %
Arbor Invest – Systematik P	54,75 €	3,63 %	-11,51 %	10,47 %
BGF Global Allocation A2 EUR	33,01 €	6,76 %	-1,25 %	16,35 %
Carmignac Investissement A	8.645,15 €	6,68 %	-9,95 %	15,76 %
C-Quadrat ARTS TR flexibel	91,71 €	2,28 %	-13,32 %	-
ETF Dachfonds P	12,12 €	-0,82 %	-14,19 %	14,19 %
FvS Strat.SICAV-MultipleOpp.	163,82 €	11,91 %	7,37 %	14,34 %
Kap.Konz. Multi Asset Global	92,85 €	3,38 %	-10,02 %	15,16 %
M & W Privat	149,13 €	2,86 %	1,07 %	8,53 %
Sauren Global Opportunities	22,93 €	8,31 %	-12,05 %	24,65 %

MMD-INDEX OFFENSIV

6,94 % -9,29 % 13,84 %

Zum Vergl.:10% Eonia, 10%REXP, 40% MSCIWelt, 40% Eurostoxx 50P

9,29 % -6,52 % 6,13 %

\* Performance nach Kosten

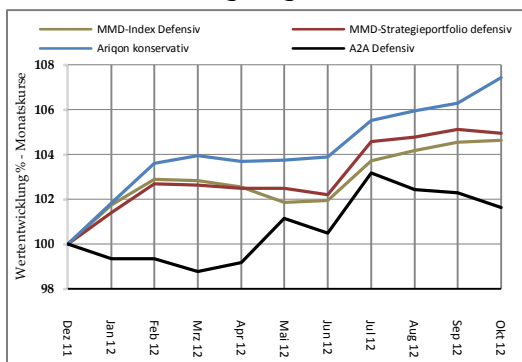
## Kommentar zu den Strategieportfolios

Das Strategieportfolio „defensiv“ verbuchte im abgelaufenen Monat leichte Verluste. Der FvS Strategie SICAV-Defensiv R verlor 0,9% und der quantitativ gemanagte A2A Defensiv 0,6%. Gegen den Trend konnte der Ariqon Konservativ einen Gewinn von 1,1% erzielen und so zur Stabilisierung des Depots beitragen.

Auch das Strategieportfolio „ausgewogen“ tendierte schwächer. M&W Privat verlor durch die negative Entwicklung der Edelmetalle 2,1% und der quantitativ gemanagte ETF Dachfonds P 1,6%. Der Ethna Aktiv E T erzielte einen positiven Performancebeitrag von 1,0%.

Das Strategieportfolio „dynamisch“ konnte sich in dem negativen Marktumfeld gut behaupten. Der DJE Vermögensmanagement P gewann 3,5% und trug damit wesentlich zur Stabilität des Portfolios bei. Die Verliererseite wird angeführt vom FvS Strat. SICAV-MultipleOpp. mit einem Minus von 1,6%.

### Wertentwicklung ausgewählter Fonds

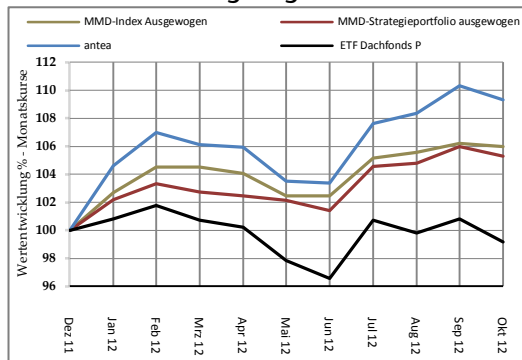


31.12.2011 – 31.10.2012

### MMD Strategieportfolio defensiv

	Rücknahme-Preis per 31.10.2012	Performance YTD	Performance 2011	Performance 2010
		<b>4,96 %</b>		
A2A Defensiv	12,48 €	1,63 %	-2,31 %	8,27 %
Ariqon Konservativ	15,19 €	7,43 %	-0,91 %	5,63 %
Bantleon Opportunities S PT	110,66 €	5,39 %	5,55 %	-
FI Alpha Renten Global	100,76 €	7,07 %	-3,22 %	9,67 %
FvS Strat. SICAV-Defensiv R	115,58 €	5,58 %	2,07 %	7,03 %
Gothaer Comfort Ertrag	112,06 €	4,84 %	-1,99 %	4,73 %
R+P Rendite Plus UI	114,46 €	3,33 %	1,00 %	2,77 %
Sauren Global Defensiv A	14,34 €	4,44 %	-2,49 %	4,61 %
<b>MMD-INDEX DEFENSIV</b>		<b>4,64 %</b>	<b>-2,81 %</b>	<b>3,42 %</b>

### Wertentwicklung ausgewählter Fonds

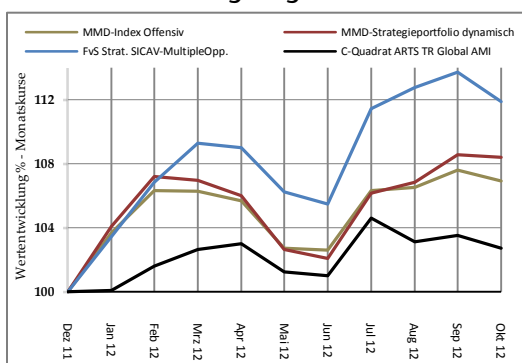


31.12.2011 – 31.10.2012

### MMD Strategieportfolio ausgewogen

	Rücknahme-Preis per 31.10.2012	Performance YTD	Performance 2011	Performance 2010
		<b>5,31 %</b>		
antea	71,44 €	9,31 %	-8,84 %	16,20 %
Carmignac Patrimoine A	5.475,35 €	4,80 %	-0,76 %	6,93 %
C-Quadrat ARTS TR Balance	161,69 €	5,16 %	-4,89 %	7,64 %
ETF Dachfonds P	12,12 €	-0,82 %	-14,19 %	14,19 %
Ethna AKTIV E T	117,44 €	8,10 %	-1,87 %	9,94 %
FvS Strat. SICAV Ausgewogen R	117,91 €	6,93 %	1,90 %	9,79 %
M & W Privat	149,13 €	2,86 %	1,07 %	8,53 %
Sauren Global Balanced A	14,36 €	6,06 %	-4,92 %	11,77 %
<b>MMD-INDEX AUSGEWOGEN</b>		<b>5,97 %</b>	<b>-5,90 %</b>	<b>6,20 %</b>

### Wertentwicklung ausgewählter Fonds



31.12.2011 – 31.10.2012

### MMD Strategieportfolio dynamisch

	Rücknahme-Preis per 31.10.2012	Performance YTD	Performance 2011	Performance 2010
		<b>8,44 %</b>		
AVANA IndexTrend Eu. Dyn.	120,27 €	8,41 %	-12,71 %	13,26 %
Carmignac Investissement A	8.645,15 €	6,68 %	-9,95 %	15,76 %
C-Quadrat ARTS TR Gl. AMI	87,50 €	2,74 %	-13,64 %	10,81 %
DJE Vermögensmanag. P	98,61 €	10,77 %	-15,43 %	24,14 %
FvS Strat.SICAV-MultipleOpp.	163,82 €	11,91 %	7,37 %	14,34 %
LGT Strategy 5 Years (EUR)	1.399,61 €	6,72 %	-8,16 %	11,78 %
Sauren Global Opportunities	22,93 €	8,31 %	-12,05 %	24,65 %
Walser Portfolio German Select	178,63 €	11,90 %	-5,41 %	6,60 %
<b>MMD-INDEX OFFENSIV</b>		<b>6,94 %</b>	<b>-9,29 %</b>	<b>13,84 %</b>