

■ **Marktkommentar:**

Liebe Leserinnen und Leser,

der August stand ganz im Zeichen der Notenbanken dies- und jenseits des Atlantiks. EZB Präsident Draghi ließ seinen Worten keine Taten folgen. Nun stellt sich die Frage wie Unterstützungsprogramme für Spanien und Italien aussehen sollen, um damit deren Zinslast dauerhaft einzudämmen. Auch von der amerikanischen Notenbank gab es bisher kein Signal, das Anleiheaufkaufprogramm zu verlängern (QE3).

Die Aktienmärkte konnten trotz der unsicheren Situation leichte Gewinne verbuchen. Der deutsche Aktienindex DAX stieg um 2,9%, der amerikanische S&P 500 um 2,0% und der japanische Nikkei 225 um 1,7%. Die Schwellenländer entwickelten sich uneinheitlich.

Die Sorge um eine „Vergemeinschaftung“ der europäischen Schulden ließ die Rendite der 10-jährigen Bundesanleihe um 0,11%-Punkte auf 1,39% steigen. Im Bereich der 6-monatigen Schatzanweisungen wurde mit -0,0499% Rendite hingegen ein neuer Negativrekord aufgestellt.

Die Rohstoffmärkte lagen wie schon im Monat zuvor auf der Gewinnerseite. Der Goldpreis stieg um 1,6% und Silber um 8,2%. Öl konnte ebenfalls um 8,2% zulegen (jeweils in US-Dollar).

Der Euro konnte eine erste Gegenreaktion starten und tendierte freundlich. Er gewann gegenüber dem US-Dollar 2,4%, gegenüber dem japanischen Yen 2,6% und gegenüber dem britischen Pfund 1,3%.

Der September wird wichtige Weichenstellungen für die Finanzmärkte bringen. Die Entscheidung des Bundesverfassungsgerichtes zum ESM, die Parlamentswahlen in den Niederlanden und der Troika-Bericht zur Lage in Griechenland sollten die Märkte bewegen.

Wie sich ausgewählte vermögensverwaltende Fonds in den verschiedenen Kategorien entwickelt haben, entnehmen Sie bitte der Rückseite.

Mit besten Grüßen



■ **Marktstatistik:**

Aktienindizes	Stand per 31.08.2012	Veränderung in 2012 (J/A)	Veränderung in 2011 (J/J)
DAX (X)	6.970,79	18,18 %	-14,69 %
MDAX (X)	11.016,98	23,82 %	-12,15 %
DJ Eur.STOXX 50 P	4.266,11	8,78 %	-14,10 %
DJ Industrial Av.	13.090,84	7,15 %	5,53 %
S&P 500	1.406,58	11,85 %	0,00 %
Nasdaq Composite	3.066,96	17,73 %	-1,80 %
Nikkei 225	8.839,91	4,55 %	-17,34 %
Hang Seng (Hongk.)	19.482,57	5,69 %	-19,97 %
MSCI/Welt (EUR)	103,63	11,40 %	-4,53 %
■ Rentenmärkte			
Rex Performance	439,23	3,82 %	8,29 %
ML EMU Corp Bd	223,64	8,84 %	1,88 %
■ Rohstoffe			
Gold (USD)	1.648,50	7,67 %	8,93 %
Silber (USD)	30,52	8,30 %	-8,00 %
Rohöl Brent (\$/b)	114,26	6,05 %	16,36 %
■ Zinsen			
	Stand per 31.08.2012	Stand per 31.12.2011	Stand per 31.12.2010
Euribor (3 Monate)	0,28	1,36	1,01
EUR Umlaufrendite	1,08	1,46	2,51
10J. Staatsanl. BRD	1,39	1,84	2,97
10J. Pfandbriefe	1,89	2,54	3,39
■ Währungen			
EUR / USD	1,26	1,29	1,34
EUR / JPY	98,55	99,61	108,62
EUR / CHF	1,20	1,22	1,25
EUR / GBP	0,79	0,83	0,86

Impressum

MMD Multi Manager GmbH
Geschäftsführer: Klaus-Dieter Erdmann, Karsten Schnapp, Norbert Neunhoeffer
Apothekerstr. 20, 59755 Arnsberg

E-Mail: info@multimanagergmbh.de
Internet: www.multimanagergmbh.de

Tel: 02371/919 59 20
Fax: 02371/919 59 21

Dieser Info Letter wurde mit größter Sorgfalt erstellt. Eine Garantie für die Richtigkeit, Vollständigkeit und Genauigkeit aller Angaben kann dennoch nicht übernommen werden. Dieses Dokument dient nur zu Informationszwecken und sollte weder als Verkaufsangebot noch als Aufforderung zum Kauf oder als eine Empfehlung zugunsten der ausgewählten Fonds verstanden werden. Historische Wertentwicklungen lassen keine Rückschlüsse auf ähnliche Entwicklungen in der Zukunft zu. Diese sind nicht prognostizierbar.

Kommentar zu den Mandaten

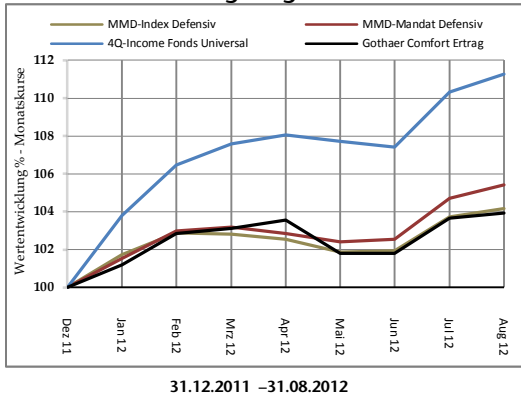
Das defensive Mandat tendierte auch im abgelaufenen Monat freundlich. Besonders hervorzuheben sind der von Peter Huber gemanagte Star Cap Winbonds + mit einer monatlichen Wertentwicklung von 1,5% und der Ethna Global Defensiv mit einem Gewinn von 1,0%.

Das MMD-Mandat „ausgewogen“ verbuchte leichte Zuwächse. Der stark in Edelmetallen investierte M&W Privat erzielte einen Monatsgewinn von 2,3%, und der quantitativ gemanagte Walser Portfolio German Select legte um 1,7% zu.

Das offensive Mandat tendierte uneinheitlich. Der von der Frankfurt Performance Management AG verwaltete TOP 25 S konnte auch in diesem Jahr nicht den erwarteten Beitrag zur Performance leisten und wurde daher im August durch den BGF Global Allocation A2 EUR ersetzt, der eine aktiv gemanagte Multi-Asset-Strategie verfolgt.

Rücknahme-Preis per 31.08.2012 Performance YTD Performance 2011 Performance 2010

Wertentwicklung ausgewählter Fonds



31.12.2011 – 31.08.2012

MMD MANDAT DEFENSIV*

5,42 %

4Q-Income Fonds Universal	18,82 €	11,27 %	-1,70 %	10,58 %
Ariqon Konservativ	14,98 €	5,94 %	-0,91 %	5,63 %
Bantleon Opportunities S PA	107,69 €	5,78 %	5,57 %	-
Ethna Global Defensiv	142,60 €	7,81 %	-1,17 %	7,81 %
FvS Strat. SICAV-Defensiv R	115,78 €	5,76 %	2,07 %	7,03 %
Gothaer Comfort Ertrag	111,35 €	3,94 %	-1,99 %	4,73 %
Jyske Stable Strategy	145,97 €	6,72 %	3,42 %	8,96 %
M&G Optimal Income	15,92 €	9,13 %	6,30 %	9,12 %
Quint:Essence Strat.Defensive	116,94 €	4,35 %	0,45 %	6,87 %
Star Cap Winbonds	1.450,59 €	8,86 %	-0,78 %	9,58 %

MMD-INDEX DEFENSIV

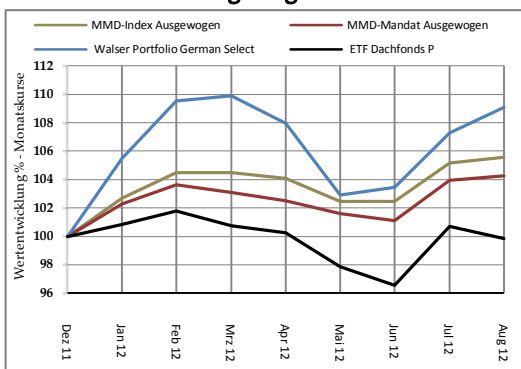
4,18 % -2,81 % 3,42 %

Zum Vergl.:10% Eonia, 65% REXP, 12,5% MSCIWelt, 12,5% Eurostoxx 50P

5,04 % 3,16 % 4,42 %

Rücknahme-Preis per 31.08.2012 Performance YTD Performance 2011 Performance 2010

Wertentwicklung ausgewählter Fonds



31.12.2011 – 31.08.2012

MMD MANDAT AUSGEWOGEN*

4,28 %

antea	70,85 €	8,35 %	-8,84 %	16,20 %
Carmignac Patrimoine A	5.492,69 €	5,13 %	-0,76 %	6,93 %
C-Quadrat ARTS TR Balance	159,94 €	4,03 %	-4,89 %	7,64 %
ETF Dachfonds P	12,20 €	-0,16 %	-14,19 %	14,19 %
Ethna Aktiv E A	113,44 €	5,79 %	-1,86 %	9,93 %
FvS Strat. SICAV - Ausgewogen R	118,27 €	7,25 %	1,90 %	9,79 %
Lux Topic - Bank Schilling	15,67 €	3,02 %	-1,68 %	4,03 %
M & W Privat	148,74 €	2,59 %	1,07 %	8,53 %
Sauren Global Balanced A	14,25 €	5,24 %	-4,92 %	11,77 %
Walser Portfolio German Select	174,09 €	9,06 %	-5,41 %	6,60 %

MMD-INDEX AUSGEWOGEN

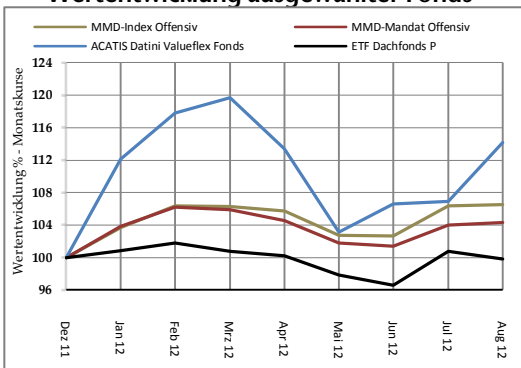
5,55 % -5,90 % 6,20 %

Zum Vergl.:10% Eonia, 40% REXP, 25% MSCIWelt, 25% Eurostoxx 50P

6,60 % -1,24 % 5,19 %

Rücknahme-Preis per 31.08.2012 Performance YTD Performance 2011 Performance 2010

Wertentwicklung ausgewählter Fonds



31.12.2011 – 31.08.2012

MMD MANDAT OFFENSIV*

4,34 %

ACATIS Datini Valueflex Fonds	42,09 €	14,19 %	-21,50 %	23,37 %
Arbor Invest – Systematik P	54,28 €	2,74 %	-11,51 %	10,47 %
BGF Global Allocation A2 EUR	33,52 €	8,41 %	-1,25 %	16,35 %
Carmignac Investissement A	8.515,78 €	5,09 %	-9,95 %	15,76 %
C-Quadrat ARTS TR flexibel	92,05 €	2,66 %	-13,32 %	-
ETF Dachfonds P	12,20 €	-0,16 %	-14,19 %	14,19 %
FvS Strat.SICAV-MultipleOpp.	165,08 €	12,77 %	7,37 %	14,34 %
Kap.Konz. Multi Asset Global	94,05 €	4,72 %	-10,02 %	15,16 %
M & W Privat	148,74 €	2,59 %	1,07 %	8,53 %
Sauren Global Opportunities	22,69 €	7,18 %	-12,05 %	24,65 %

MMD-INDEX OFFENSIV

6,55 % -9,29 % 13,84 %

Zum Vergl.:10% Eonia, 10%REXP, 40% MSCIWelt, 40% Eurostoxx 50P

8,48 % -6,52 % 6,13 %

* Performance nach Kosten

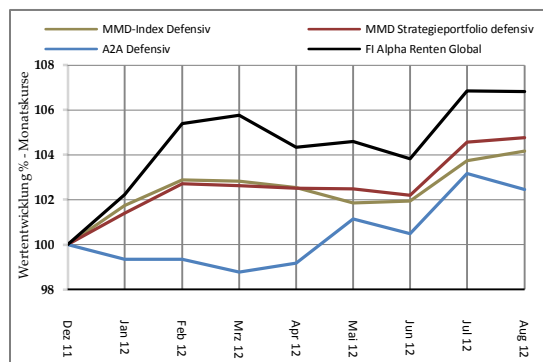
Kommentar zu den Strategieportfolios

Das Strategieportfolio „defensiv“ tendierte im abgelaufenen Monat freundlich. Besonders hervorzuheben sind der Bantleon Opportunities S PT mit einer monatlichen Wertentwicklung von 0,6% und der FvS Strategie SICAV-Defensiv R mit einem Gewinn von 0,5%.

Auch das Strategieportfolio „ausgewogen“ verbuchte leichte Zuwächse. Während der Carmignac Patrimoine A 1,5% verlor, konnte der stark in Edelmetallen investierte M&W Privat 2,3% dazugewinnen.

Das Strategieportfolio „dynamisch“ tendierte freundlich. Der DJE Vermögensmanagement P brachte eine Monatsperformance von 1,9% und das quantitativ gemanagte Walser Portfolio German Select erzielte eine monatliche Wertentwicklung von 1,7%.

Wertentwicklung ausgewählter Fonds

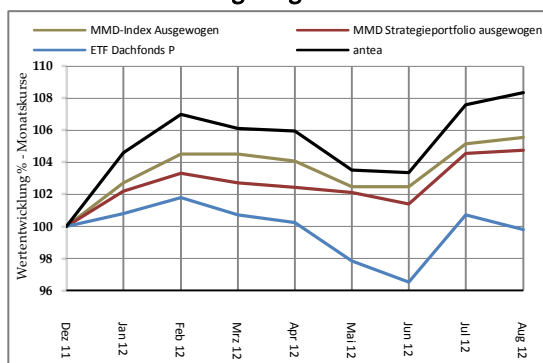


31.12.2011 – 31.08.2012

MMD Strategieportfolio defensiv

	Rücknahme-Preis per 31.08.2012	Performance YTD	Performance 2011	Performance 2010
MMD Strategieportfolio defensiv		4,77 %		
A2A Defensiv	12,58 €	2,44 %	-2,31 %	8,27 %
Ariqon Konservativ	14,98 €	5,94 %	-0,91 %	5,63 %
Bantleon Opportunities S PT	111,07 €	5,78 %	5,55 %	-
FI Alpha Renten Global	100,53 €	6,82 %	-3,22 %	9,67 %
FvS Strat. SICAV-Defensiv R	115,78 €	5,76 %	2,07 %	7,03 %
Gothaer Comfort Ertrag	111,35 €	3,94 %	-1,99 %	4,73 %
R+P Rendite Plus UI	114,76 €	3,60 %	1,00 %	2,77 %
Sauren Global Defensiv A	14,27 €	3,93 %	-2,49 %	4,61 %
MMD-INDEX DEFENSIV		4,18 %	-2,81 %	3,42 %

Wertentwicklung ausgewählter Fonds

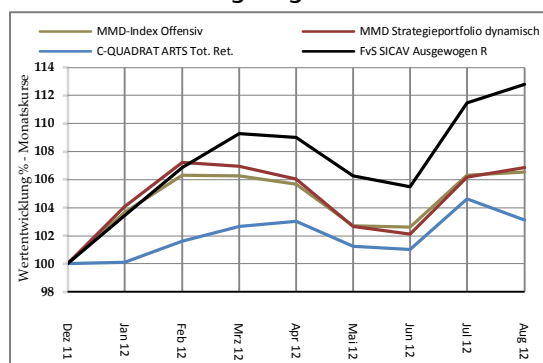


31.12.2011 – 31.08.2012

MMD Strategieportfolio ausgewogen

	Rücknahme-Preis per 31.08.2012	Performance YTD	Performance 2011	Performance 2010
MMD Strategieportfolio ausgewogen		4,78 %		
antea	70,85 €	8,35 %	-8,84 %	16,20 %
Carmignac Patrimoine A	5.492,69 €	5,13 %	-0,76 %	6,93 %
C-Quadrat ARTS TR Balance	159,94 €	4,03 %	-4,89 %	7,64 %
ETF Dachfonds P	12,20 €	-0,16 %	-14,19 %	14,19 %
Ethna AKTIV E T	114,83 €	5,70 %	-1,87 %	9,94 %
FvS Strat. SICAV Ausgewogen R	118,27 €	7,25 %	1,90 %	9,79 %
M & W Privat	148,74 €	2,59 %	1,07 %	8,53 %
Sauren Global Balanced A	14,25 €	5,24 %	-4,92 %	11,77 %
MMD-INDEX AUSGEWOGEN		5,55 %	-5,90 %	6,20 %

Wertentwicklung ausgewählter Fonds



31.12.2011 – 31.08.2012

MMD Strategieportfolio dynamisch

	Rücknahme-Preis per 31.08.2012	Performance YTD	Performance 2011	Performance 2010
MMD Strategieportfolio dynamisch		6,88 %		
AVANA IndexTrend Eu. Dyn.	117,10 €	5,55 %	-12,71 %	13,26 %
Carmignac Investissement A	8.515,78 €	5,09 %	-9,95 %	15,76 %
C-Quadrat ARTS TR Gl. AMI	88,00 €	3,14 %	-13,64 %	10,81 %
DJE Vermögensmanag. P	94,42 €	6,07 %	-15,43 %	24,14 %
FvS Strat.SICAV-MultipleOpp.	165,08 €	12,77 %	7,37 %	14,34 %
LGT Strategy 5 Years (EUR)	1.388,25 €	5,85 %	-8,16 %	11,78 %
Sauren Global Opportunities	22,69 €	7,18 %	-12,05 %	24,65 %
Walser Portfolio German Select	174,09 €	9,06 %	-5,41 %	6,60 %
MMD-INDEX OFFENSIV		6,55 %	-9,29 %	13,84 %