

■ **Marktkommentar:**

Liebe Leserinnen und Leser,

auch der Monat Juli war überschattet von der Schuldenkrise. Hauptaugenmerk war die drohende technische Zahlungsunfähigkeit der USA, die durch einen Kompromiss kurz vor zwölf noch verhindert wurde. In Europa geriet Italien in den Sog der Schuldenkrise. Ein Übergreifen auf unseren Nachbarn Frankreich scheint auch nur noch eine Frage der Zeit zu sein. Weiterhin gibt es weder diesseits noch jenseits des Atlantiks glaubhafte Lösungsvorschläge, diese Staatsschuldenkrise zu lösen.

Die Aktienmärkte tendierten auch im abgelaufenen Monat uneinheitlich. Der deutsche Aktienindex DAX verlor 3,0% und der amerikanische S&P 500 gab um 2,1% nach, während der japanische Nikkei 225 um 1,7% zulegte. Die Schwellenländer konnten sich behaupten.

Der deutsche Rentenmarkt war sehr freundlich. Deutsche Staatsanleihen gelten weiterhin als sicherer Hafen in diesen unsicheren Zeiten, und so fiel die Rendite der 10-jährigen deutschen Staatsanleihe um 0,49%-Punkte auf 2,53%.

Auch die Rohstoffmärkte zeigten sich freundlich. Gold schloss mit einem Monatsgewinn von 8,1% auf einem neuen historischen Höchststand, Silber legte um 13,2% zu und Rohöl gewann 4,6% (jeweils in US-Dollar).

Auf der Währungsseite konnte der japanische Yen um 5,3% und das britische Pfund um 2,2% gegen den Euro aufwerten. Gegenüber dem US-Dollar gab es nur marginale Veränderungen.

Wie sich ausgewählte vermögensverwaltende Fonds in den verschiedenen Risikoklassen entwickelt haben, entnehmen Sie bitte der Rückseite.

Mit besten Grüßen



■ **Marktstatistik:**

Aktienindizes	Stand per 31.07.2011	Veränderung in 2011 (J/J)	Veränderung in 2010 (J/J)
DAX (X)	7.158,77	3,54 %	16,06 %
MDAX (X)	10.486,88	3,54 %	34,92 %
DJ Eur.STOXX 50 P	4.482,36	-1,82 %	-2,86 %
DJ Industrial Av.	12.143,24	4,89 %	11,02 %
S&P 500	1.292,28	2,75 %	12,78 %
Nasdaq Composite	2.756,38	3,90 %	16,91 %
Nikkei 225	9.833,03	-3,87 %	-3,01 %
Hang Seng (Hongk.)	22.440,25	-2,58 %	5,32 %
MSCI/Welt (EUR)	92,81	-4,75 %	17,11 %
Rentenmärkte			
Rex Performance	400,88	2,61 %	4,01 %
ML EMU Corp Bd	206,90	2,59 %	4,75 %
Rohstoffe			
Gold (USD)	1.628,50	15,87 %	29,24 %
Silber (USD)	39,63	29,38 %	80,28 %
Rohöl Brent (\$/b)	115,50	24,74 %	19,42 %
Zinsen			
	Stand per 31.07.2011	Stand per 31.12.2010	Stand per 31.12.2009
Euribor (3 Monate)	1,61	1,01	0,70
EUR Umlaufrendite	2,40	2,51	3,02
10J. Staatsanl. BRD	2,53	2,97	3,40
10J. Pfandbriefe	3,27	3,39	3,80
Währungen			
EUR / USD	1,44	1,34	1,43
EUR / JPY	110,63	108,62	133,70
EUR / CHF	1,13	1,25	1,49
EUR / GBP	0,88	0,86	0,89

Impressum

MMD Multi Manager GmbH
Geschäftsführer: Klaus-Dieter Erdmann, Karsten Schnapp
Apothekerstr. 20, 59755 Arnsberg

E-Mail: info@multimanagergmbh.de
Internet: www.multimanagergmbh.de

Tel: 02371/919 59 20
Fax: 02371/919 59 21

Dieser Info Letter wurde mit größter Sorgfalt erstellt. Eine Garantie für die Richtigkeit, Vollständigkeit und Genauigkeit aller Angaben kann dennoch nicht übernommen werden. Dieses Dokument dient nur zu Informationszwecken und sollte weder als Verkaufsangebot noch als Aufforderung zum Kauf oder als eine Empfehlung zugunsten der ausgewählten Fonds verstanden werden. Historische Wertentwicklungen lassen keine Rückschlüsse auf ähnliche Entwicklungen in der Zukunft zu. Diese sind nicht prognostizierbar.

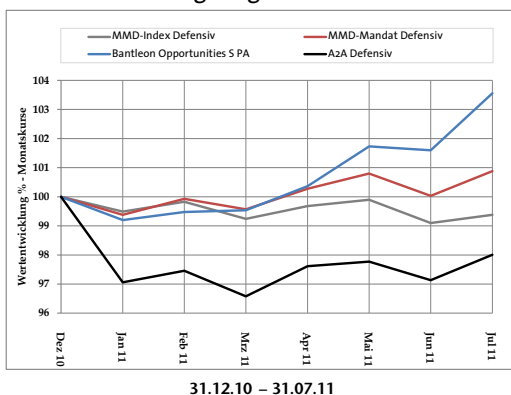
Kommentar zu den Strategiedepots

Positive Entwicklungen an den Rentenmärkten sorgten für ein starkes Plus des defensiven Strategiedepots. Besonders hervorzuheben ist hier die Entwicklung des Bantleon Opportunities S PA.

Auch die ausgewogene Strategie verbesserte ihre Performance. Den stärksten Zuwachs verbuchte der M&W Privat, der von der positiven Edelmetallentwicklung besonders profitierte.

Im offensiven Portfolio wurde der M.E.T. Fonds Privat Mandat in den Arbor Invest – Systematik P getauscht, der durch seine hervorragenden quantitativen Merkmale besticht. Gemanagt wird der Arbor Invest – Systematik P vom Münchner Vermögensverwalter Huber, Reuss & Kollegen.

Wertentwicklung ausgewählter Fonds



MMD MANDAT DEFENSIV

0,89 %

Fondsname	Rücknahme-Preis per 31.07.2011	Performance YTD	Performance 2010	Performance 2009
4Q-Income Fonds Universal	17,89€	-0,03 %	10,60 %	17,99 %
AzA Defensiv	12,32€	-1,99 %	8,81 %	6,02 %
Ariqon Konservativ	14,55€	1,96 %	-	-
Bantleon Opportunities S PA	101,68€	3,57 %	-	-
Ethna Global Defensiv	136,81€	2,23 %	7,81 %	16,27 %
FvS Strat. SICAV-Defensiv R	107,83€	0,54 %	7,03 %	11,73 %
Gothaer Comfort Ertrag	110,49€	0,80 %	4,20 %	5,08 %
Quint:Essence Strat.Defensive	111,88€	0,29 %	6,87 %	7,20 %
Sauren Global Defensiv	13,98€	-0,71 %	4,61 %	9,25 %
Star Cap Winbonds	1.401,51€	2,22 %	9,58 %	40,39 %

MMD-INDEX DEFENSIV

-0,62 %

3,42 %

8,20 %

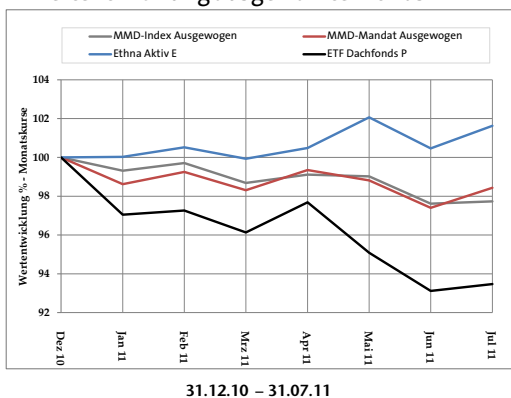
Zum Vergl.:12,5%MSCIWelt, 12,5%EUROST50P, 75%REX P

1,14 %

4,78 %

9,84 %

Wertentwicklung ausgewählter Fonds



MMD MANDAT AUSGEWOGEN

-1,56 %

Fondsname	Rücknahme-Preis per 31.07.2011	Performance YTD	Performance 2010	Performance 2009
Antea	69,68€	-2,86 %	16,16 %	21,39 %
Carmignac Patrimoine A	5.104,49€	-3,04 %	6,93 %	17,59 %
C-Quadrat ARTS TR Balance	157,61€	-2,50 %	7,64 %	20,76 %
ETF Dachfonds P	13,31€	-6,53 %	14,10 %	18,41 %
Ethna Aktiv E	111,35€	1,16 %	9,93 %	14,54 %
FvS Strategie ausgewogen R	108,34€	0,12 %	9,79 %	17,61 %
Lux Topic - Bank Schilling	15,08€	-2,52 %	4,03 %	8,54 %
M & W Privat	144,93€	1,03 %	8,53 %	9,97 %
Sauren Global Balanced A	14,06€	-1,26 %	11,77 %	21,10 %
Walser Portfolio German Select	170,19€	0,85 %	6,60 %	7,32 %

MMD-INDEX AUSGEWOGEN

-2,26 %

6,20 %

12,70 %

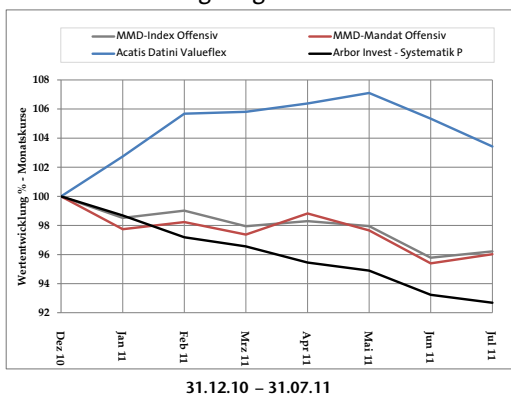
Zum Vergl.:25% MSCIWelt, 25% EUROSTO50P, 50% REX P

-0,34 %

5,56 %

14,76 %

Wertentwicklung ausgewählter Fonds



MMD MANDAT OFFENSIV

-3,98 %

Fondsname	Rücknahme-Preis per 31.07.2011	Performance YTD	Performance 2010	Performance 2009
ACATIS Datini Valueflex Fonds	172,90€	3,43 %	23,37 %	38,51 %
Arbor Invest – Systematik P	55,33€	-7,32 %	10,47 %	20,84 %
Carmignac Investissement A	8.439,40€	-6,22 %	15,76 %	42,58 %
C-Quadrat ARTS TR flexibel	94,30€	-7,22 %	-	-
ETF Dachfonds P	13,31€	-6,53 %	14,10 %	18,41 %
FvS Strat.SICAV-MultipleOpp.	140,56€	3,10 %	14,34 %	39,51 %
Kap.Konz. Multi Asset Global	98,48€	-2,76 %	14,30 %	19,73 %
M & W Privat	144,93€	1,03 %	8,53 %	9,97 %
Sauren Global Opportunities	23,12€	-3,95 %	24,65 %	49,23 %
TOP 25 S	135,07€	-4,56 %	19,38 %	24,11 %

MMD-INDEX OFFENSIV

-3,78 %

13,84 %

23,51 %

Zum Vergl.:50% MSCI Welt, 50% EURO STOXX 50P

-3,29 %

7,11 %

24,59 %