

Anlagemärkte und vermögensverwaltende Fonds im Überblick

■ Marktkommentar:

Liebe Leserinnen und Leser,

die Stimmung in der deutschen Wirtschaft hat sich im März deutlich verbessert. Im Vergleich zum Februar stieg der ifo-Geschäftsklimaindex von 111,1 Punkten auf jetzt 112,3 Punkte und erreichte damit den höchsten Stand seit Juli 2011. Besonders in der exportabhängigen Industrie verbesserte sich die Stimmung aufgrund einer anziehenden Auslandsnachfrage. Der Auswertung zufolge bewerteten die rund 7.000 befragten Unternehmen sowohl ihre aktuelle Lage als auch die Aussichten auf das kommende halbe Jahr deutlich besser als noch im vergangenen Monat. Das verarbeitende Gewerbe zeigte sich merklich optimistischer und die Bauunternehmen beurteilten ihre aktuelle Lage so gut wie zuletzt 1991.

Großbritannien hat am 29. März der Europäischen Union auf Grundlage von Artikel 50 der EU-Verträge formal den Austrittsantrag aus der Staatengemeinschaft gestellt. Die britische Regierung und die EU haben zwei Jahre Zeit, die Bedingungen für den Abschied des Vereinigten Königreichs aus der Union zu verhandeln. Eine Verlängerung ist nur möglich, wenn alle 27 EU-Staaten und die Regierung in London dem zustimmen.

Im März zeigten sich die Aktienmärkte uneinheitlich. Der deutsche Aktienindex DAX setzte seine freundliche Entwicklung des Vormonats mit beachtlichen +4,0% fort, während der breitere US-amerikanische Aktienmarkt S&P 500 mit -0,04% nahezu auf der Stelle trat. In Fernost verlor der japanische Aktienmarkt Nikkei 225 im Vergleich -1,1%.

Aufgrund aufkeimender Inflationserwartungen gaben die Rentenmärkte im März etwas ab. Die Rendite der 10-jährigen Bundesanleihe stieg im Gegenzug um 13 Basispunkte auf 0,33%.

Die Rohstoffmärkte konnten ihre Vormonatsergebnisse nicht halten. Die Edelmetalle Gold und Silber gaben leicht um 0,9% bzw. 1,2% nach. Das Rohöl der Marke Brent fiel etwas stärker und verbilligte sich um 4,8% (jeweils in US-Dollar).

Die Währungsseite zeigte sich im Vergleich zum Vormonat uneinheitlich. Der Euro legte im März gegenüber dem US-Dollar um 0,9% auf 1,07 EUR/USD zu. Zum britischen Pfund blieb er mit 0,85 EUR/GBP unverändert und zum japanischen Yen gab er um 0,4% nach.

Wie sich ausgewählte vermögensverwaltende Fonds in den verschiedenen Kategorien entwickelt haben, entnehmen Sie bitte der Rückseite.

Mit freundlichen Grüßen



■ Marktstatistik:

Aktienindizes	Stand per 31.03.2017	Veränderung in 2017 (J/A)	Veränderung in 2016 (J/J)
DAX (X)	12.312,87	7,25 %	6,87 %
MDAX (X)	23.904,08	7,73 %	6,81 %
DJ Eur.STOXX 50 P	6.897,74	6,82 %	3,72 %
DJ Industrial Av.	20.663,22	4,56 %	13,42 %
S&P 500	2.362,72	5,53 %	9,54 %
Nasdaq Composite	5.911,74	9,82 %	7,50 %
Nikkei 225	18.909,26	-1,07 %	0,42 %
Hang Seng (Hongk.)	24.111,59	9,60 %	0,39 %
MSCI/Welt (EUR)	176,98	4,39 %	8,47 %
■ Rentenmärkte			
Rex Performance	483,82	-0,31 %	2,33 %
ML EMU Corp Bd	265,86	0,28 %	4,24 %
■ Rohstoffe			
Gold (USD)	1.244,85	8,64 %	8,10 %
Silber (USD)	18,06	11,21 %	17,51 %
Rohöl Brent (\$/b)	52,62	-7,21 %	54,57 %
■ Zinsen			
	Stand per 31.03.2017	Stand per 31.12.2016	Stand per 31.12.2015
Euribor (3 Monate)	-0,33	-0,32	-0,13
EUR Umlaufrendite	0,11	-0,01	0,49
10J. Staatsanl. BRD	0,33	0,20	0,62
10J. Staatsanl. US	2,41	2,48	2,31
■ Währungen			
EUR / USD	1,07	1,05	1,09
EUR / JPY	118,84	122,94	130,76
EUR / CHF	1,07	1,07	1,09
EUR / GBP	0,85	0,85	0,74

Quelle: vwd Vereinigte Wirtschaftsdienste GmbH

Impressum

MMD Multi Manager GmbH
Geschäftsführer: Klaus-Dieter Erdmann, Karsten Schnapp
Lange Wende 31, 59755 Arnsberg

E-Mail: info@multimanagergmbh.de
Internet: www.multimanagergmbh.de

Tel: 02371/919 59 20
Fax: 02371/919 59 21

Dieser Info Letter wurde mit größter Sorgfalt erstellt. Eine Garantie für die Richtigkeit, Vollständigkeit und Genauigkeit aller Angaben kann dennoch nicht übernommen werden. Dieses Dokument dient nur zu Informationszwecken und sollte weder als Verkaufsangebot noch als Aufforderung zum Kauf oder als eine Empfehlung zugunsten der ausgewählten Fonds verstanden werden. Historische Wertentwicklungen lassen keine Rückschlüsse auf ähnliche Entwicklungen in der Zukunft zu. Diese sind nicht prognostizierbar.

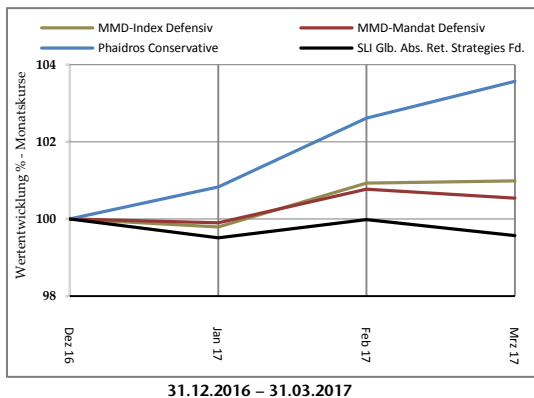
Kommentar zu den Mandaten

Das Mandat „defensiv“ konnte im März leicht zulegen. Der Gothaer Comfort Ertrag erzielte mit +1,2% den größten Zuwachs. Auf Platz 2 setzte sich der neu allokierte Phaidros Funds Conservative C mit +0,9%. Zu den schwächsten Werten zählten der Ariqon Konservativ und der SLI Glb. Abs. Ret. Strategies Fd. mit jeweils -0,4%.

Das Mandat „ausgewogen“ entwickelte sich ebenfalls positiv. Gewinner war der SPSW Global Multi Asset Sel. A mit +2,0%, der aufgrund einer Allokationsanpassung im Berichtsmonat März den Sauren Global Balanced A ersetzt hat. Der Pioneer Global Multi-Asset A EUR gewann +0,9%. Schwach entwickelten sich der MFS Meridian Prudent Wealth und der antea mit jeweils -0,6%.

Von seiner freundlichen Seite zeigte sich auch das Mandat „offensiv“. Der M&G Dynamic Allocation legte mit +1,6% am stärksten zu und der Carmignac Investissement A gewann 1,0%. Schlusslicht war mit -0,2% der BGF Global Allocation A2 EUR.

Wertentwicklung ausgewählter Fonds



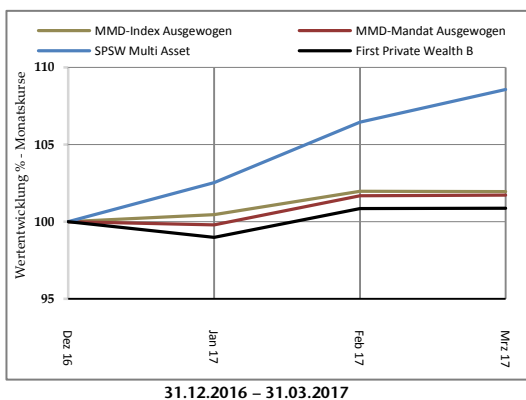
MMD MANDAT DEFENSIV*

	Rücknahme-Preis per 31.03.2017	Performance YTD	Performance 2016	Performance 2015
MMD MANDAT DEFENSIV*		0,54 %	0,50 %	-0,70 %
4Q-Income Fonds	115,03 €	2,59 %	10,44 %	-0,18 %
Ariqon Konservativ	16,16 €	0,75 %	2,49 %	-1,76 %
Ethna Global Defensiv	159,38 €	0,73 %	0,37 %	0,85 %
FvS - Multi Asset - Defensive R	135,15 €	2,19 %	5,36 %	3,68 %
Gothaer Comfort Ertrag	122,55 €	1,20 %	-0,33 %	0,40 %
Jyske Stable Strategy	177,09 €	1,99 %	1,39 %	2,35 %
Multi-Asset Global 5 A	106,10 €	0,65 %	1,72 %	0,09 %
Phaidros Funds Conservative C	117,83 €	3,56 %	5,23 %	1,38 %
SLI Glb. Abs. Ret. Strategies Fd.	11,75 €	-0,44 %	-3,96 %	2,08 %
Star Cap Winbonds+	168,61 €	1,52 %	12,17 %	-2,84 %

MMD-INDEX DEFENSIV

	Rücknahme-Preis per 31.03.2017	Performance YTD	Performance 2016	Performance 2015
MMD-INDEX DEFENSIV		0,98 %	1,85 %	1,57 %
Zum Vergl.:10% Eonia, 65% REXP, 12,5% MSCIWelt, 12,5% Eurostoxx 50P		1,24 %	2,99 %	2,58 %

Wertentwicklung ausgewählter Fonds



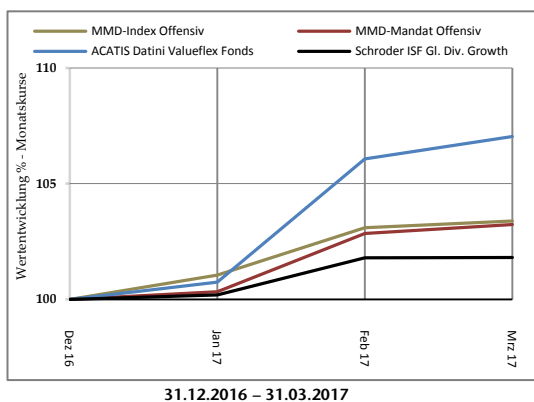
MMD MANDAT AUSGEWOGEN*

	Rücknahme-Preis per 31.03.2017	Performance YTD	Performance 2016	Performance 2015
MMD MANDAT AUSGEWOGEN*		1,73 %	0,63 %	1,17 %
antea	88,95 €	1,55 %	3,96 %	5,84 %
Carmignac Patrimoine A	659,05 €	1,52 %	3,88 %	0,72 %
C-Quadrat ARTS TR Balance	193,71 €	2,56 %	0,89 %	-1,60 %
First Private Wealth B	72,07 €	0,87 %	-0,24 %	2,45 %
FvS - Multi Asset - Balanced R	154,05 €	3,46 %	6,63 %	5,38 %
Lux Topic - Bank Schilling	18,06 €	2,61 %	2,02 %	3,82 %
MFS Meridian Prudent Wealth A1	17,69 €	2,31 %	2,37 %	16,89 %
Nordea-1 Stable Return AP-EUR	15,20 €	2,82 %	2,96 %	2,55 %
Pioneer Global Multi-Asset A EUR	96,69 €	1,98 %	5,40 %	2,40 %
SPSW Global Multi Asset Sel. A	80,52 €	8,56 %	7,18 %	23,01 %

MMD-INDEX AUSGEWOGEN

	Rücknahme-Preis per 31.03.2017	Performance YTD	Performance 2016	Performance 2015
MMD-INDEX AUSGEWOGEN		1,94 %	2,52 %	2,79 %
Zum Vergl.:10% Eonia, 40% REXP, 25% MSCIWelt, 25% Eurostoxx 50P		2,76 %	3,94 %	4,72 %

Wertentwicklung ausgewählter Fonds



MMD MANDAT OFFENSIV*

	Rücknahme-Preis per 31.03.2017	Performance YTD	Performance 2016	Performance 2015
MMD MANDAT OFFENSIV*		3,23 %	2,33 %	2,31 %
ACATIS Datini Valueflex Fonds	89,46 €	7,04 %	19,32 %	1,50 %
ACATIS Gané Value Event Fds.	232,79 €	3,74 %	2,53 %	6,48 %
BGF Global Allocation A2 EUR	49,33 €	2,71 %	6,52 %	8,91 %
BHF Flexible Allocation FT	70,87 €	5,01 %	-3,06 %	6,11 %
Carmignac Investissement A	1.194,55 €	3,73 %	2,13 %	1,29 %
C-Quadrat ARTS TR flexibel	114,85 €	4,33 %	-2,58 %	-0,04 %
FvS Strat.SICAV-MultipleOpp.	235,59 €	3,57 %	5,01 %	8,64 %
M&G Dynamic Allocation	15,60 €	3,24 %	8,77 %	1,98 %
Sauren Global Stable Growth	24,13 €	3,70 %	-2,76 %	9,47 %
Schroder ISF Gl. Div. Growth	127,80 €	1,81 %	3,05 %	-1,26 %

MMD-INDEX OFFENSIV

	Rücknahme-Preis per 31.03.2017	Performance YTD	Performance 2016	Performance 2015
MMD-INDEX OFFENSIV		3,38 %	3,85 %	5,44 %
Zum Vergl.:10% Eonia, 10%REXP, 40% MSCIWelt, 40% Eurostoxx 50P		4,58 %	5,07 %	7,29 %

* Performance nach Kosten

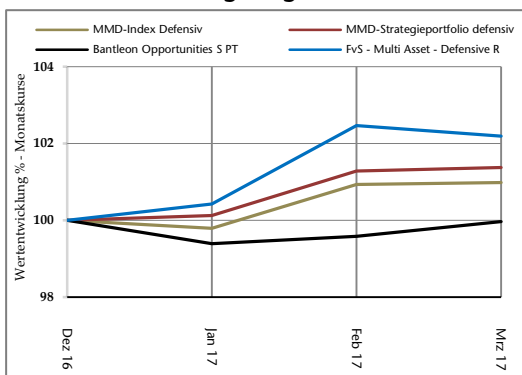
Kommentar zu den Strategieportfolios

Das MMD Strategieportfolio „defensiv“ konnte im März leicht zulegen und wird vom Gothaer Comfort Ertrag mit +1,2% angeführt. Der Kapital Plus – A – EUR trug mit +0,7% zum Gesamtergebnis bei. Schwächster Wert war der FI Alpha Renten Global mit -1,0%. Zweitschwächster Wert war der Veri ETF-Allocation Defensive mit -0,3%.

Das MMD Strategieportfolio „ausgewogen“ entwickelte sich ebenfalls freundlich. Der UniStrategie: Ausgewogen überzeugte mit +0,9% und der Invesco Pan Eu. High Income A mit +0,7%. Einen negativen Beitrag lieferten der antea und der GoldPort Stabilitätsfonds (P) mit jeweils -0,6% ab.

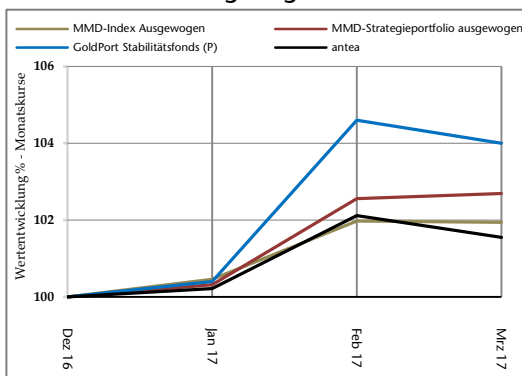
Das MMD Strategieportfolio „dynamisch“ kannte nur Gewinner. Auf dem Siegertreppchen standen der Loys Global N (+1,8%), der Walser Portfolio German Select und der STARS Flexibel R mit jeweils +1,5%. Am Ende der Gewinnerliste befand sich der UniRBA Welt 38/200 mit +0,3%.

Wertentwicklung ausgewählter Fonds



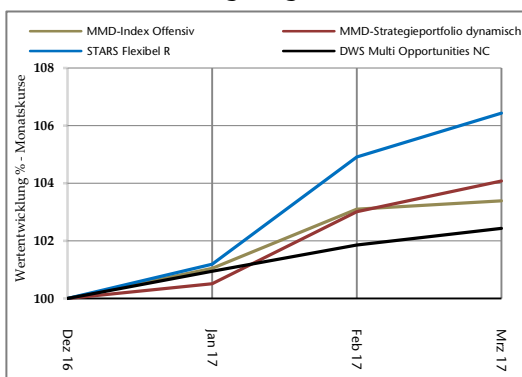
31.12.2016 – 31.03.2017

Wertentwicklung ausgewählter Fonds



31.12.2016 – 31.03.2017

Wertentwicklung ausgewählter Fonds



31.12.2016 – 31.03.2017

MMD Strategieportfolio defensiv

	Rücknahme-Preis per 31.03.2017	Performance YTD	Performance 2016	Performance 2015
MMD-INDEX DEFENSIV		1,38 %	3,05 %	1,42 %
Bantleon Opportunities S PT	113,91	-0,04 %	-1,55 %	-0,05 %
FI Alpha Renten Global	123,11	1,10 %	3,03 %	3,00 %
FvS - Multi Asset - Defensive R	135,15	2,19 %	5,36 %	3,68 %
Gothaer Comfort Ertrag	122,55	1,20 %	-0,33 %	0,40 %
Jyske Stable Strategy	177,09	1,99 %	1,39 %	2,35 %
Kapital Plus - A - EUR	63,33	1,83 %	0,69 %	5,75 %
Star Cap Winbonds+	168,61	1,52 %	12,17 %	-2,84 %
Veri ETF-Allocation Defensive	10,61	1,23 %	4,03 %	-1,26 %

MMD Strategieportfolio ausgewogen

	Rücknahme-Preis per 31.03.2017	Performance YTD	Performance 2016	Performance 2015
MMD-INDEX AUSGEWOGEN		2,69 %	4,20 %	2,66 %
antea	88,95	1,55 %	3,96 %	5,84 %
Bantleon Family & Friends PT	100,78	1,67 %	0,84 %	-3,17 %
FvS - Multi Asset - Balanced R	154,05	3,46 %	6,63 %	5,40 %
GoldPort Stabilitätsfonds (P)	106,78	4,00 %	5,11 %	4,21 %
Invesco Pan Eu. High Income A	21,25	2,66 %	5,34 %	2,40 %
JPM - Global Income A - EUR	143,09	2,28 %	5,63 %	-0,60 %
Nordea-1 Stable Return BP - EUR	16,81	2,81 %	2,96 %	2,58 %
UniStrategie: Ausgewogen	59,71	3,11 %	2,64 %	4,46 %

MMD Strategieportfolio dynamisch

	Rücknahme-Preis per 31.03.2017	Performance YTD	Performance 2016	Performance 2015
MMD-INDEX OFFENSIV		4,06 %	3,74 %	2,11 %
UniRBA Welt 38/200	134,33	4,99 %	9,81 %	3,36 %
DJE Concept I	259,46	4,85 %	1,56 %	8,60 %
DWS Multi Opportunities NC	121,96	2,43 %	5,86 %	-0,72 %
Franklin Glo. Funda. Strats. A	9,19	4,08 %	5,88 %	-5,87 %
FvS - Multi Asset - Growth R	169,16	4,16 %	6,29 %	7,15 %
Loys Global N	26,53	2,80 %	12,10 %	7,60 %
STARS Flexibel R	12,35	6,44 %	4,65 %	1,42 %
Walser Portfolio German Select	213,23	2,77 %	-2,80 %	-1,17 %

¹ Fondswährung in CHF - Angabe auf Euro-Basis (Wechselkurs zum 31.03.2017 (0,935353:1))