

**Anlagemärkte und vermögensverwaltende Fonds im Überblick**

**■ Marktkommentar:**

Liebe Leserinnen und Leser,

am 08. Februar hat mit dem chinesischen Neujahrsfest das Jahr des „Roten Feuer-Affen“ begonnen. Der Affe gilt als kluges, gerissenes, aber auch freches Tier. An den Kapitalmärkten dominiert aktuell die Sorge um eine harte Landung der chinesischen Konjunktur. Allerdings ist Chinas Nachfrage nach Öl weiter ungebrochen. Aufgrund der schnell wachsenden Fahrzeugflotte ist die Benzinnachfrage 2015 um 11% gestiegen und wird sich auch 2016 nicht reduzieren.

Auf dem G20-Gipfel in Shanghai betonte Deutschlands Finanzminister Wolfgang Schäuble vor seinen Kollegen der anderen Industrie- und Schwellenländer: „Wir sind nicht im Krisenmodus“. Er erteilte auch neuen Konjunkturprogrammen auf Kredit eine Absage und forderte stattdessen Strukturreformen und solide Staatsfinanzen für nachhaltiges Wachstum.

Der deutsche Aktienindex DAX fiel im Monatsverlauf mit einem Indexstand von 8700 Punkten auf einen neuen Jahrestiefstand. Auf Monatssicht büßte der DAX 3,1%, der amerikanische S&P 500 0,4% und der japanische Nikkei 225 8,5% ein.

Der deutsche Rentenmarkt zeigte sich weiter freundlich. Die Rendite der 10-jährigen Bundesanleihe fiel um 0,25%-Punkte auf 0,10% und nähert sich damit dem historischen Tiefstand von 0,07% aus dem letzten Jahr.

Die Rohstoffe konnten sich erholen. Die Edelmetalle Gold und Silber stiegen um 11,1% bzw. um 4,8%. Auch der Ölpreis (Brent) konnte nach den starken Verlusten der Vormonate um 2,4% zulegen (jeweils in US-Dollar).

Die Devisenmärkte zeigten sich uneinheitlich. Während der Euro zum US-Dollar um 0,9% und - aufgrund der „Brexit“-Diskussion - gegenüber dem britischen Pfund um 2,6% zulegte, verlor der Euro zum japanischen Yen 6,8%.

Wie sich ausgewählte vermögensverwaltende Fonds in den verschiedenen Kategorien entwickelt haben, entnehmen Sie bitte der Rückseite.

Mit freundlichen Grüßen



**■ Marktstatistik:**

<b>Aktienindizes</b>	Stand per 29.02.2016	Veränderung in 2016 (J/A)	Veränderung in 2015 (J/J)
DAX (X)	9.495,40	-11,61 %	9,56 %
MDAX (X)	19.422,03	-6,51 %	22,67 %
DJ Eur.STOXX 50 P	5.624,40	-9,67 %	6,42 %
DJ Industrial Av.	16.516,50	-5,21 %	-2,23 %
S&P 500	1.933,23	-5,47 %	-0,73 %
Nasdaq Composite	4.557,95	-8,98 %	5,73 %
Nikkei 225	16.026,76	-15,80 %	9,07 %
Hang Seng (Hongk.)	19.111,93	-12,79 %	-7,16 %
MSCI/Welt (EUR)	145,40	-6,97 %	8,34 %
<b>Rentenmärkte</b>			
Rex Performance	484,61	2,19 %	0,51 %
ML EMU Corp Bd	256,46	0,84 %	-0,06 %
<b>Rohstoffe</b>			
Gold (USD)	1.234,90	16,50 %	-12,11 %
Silber (USD)	14,75	6,73 %	-13,46 %
Rohöl Brent (\$/b)	35,98	-1,94 %	-36,26 %
<b>Zinsen</b>	Stand per 29.02.2016	Stand per 31.12.2015	Stand per 31.12.2014
Euribor (3 Monate)	-0,21	-0,13	0,08
EUR Umlaufrendite	0,02	0,49	0,48
10J. Staatsanl. BRD	0,10	0,62	0,53
10J. Pfandbriefe	0,44	0,85	0,79
<b>Währungen</b>			
EUR / USD	1,09	1,09	1,21
EUR / JPY	122,32	130,76	144,46
EUR / CHF	1,09	1,09	1,20
EUR / GBP	0,78	0,74	0,78

Quelle: vwd Vereinigte Wirtschaftsdienste GmbH

**Impressum**

**MMD Multi Manager GmbH**  
Geschäftsführer: Klaus-Dieter Erdmann, Karsten Schnapp,  
Lange Wende 31, 59755 Arnsberg

E-Mail: [info@multimanagergmbh.de](mailto:info@multimanagergmbh.de)  
Internet: [www.multimanagergmbh.de](http://www.multimanagergmbh.de)

Tel: 02371/919 59 20  
Fax: 02371/919 59 21

Dieser Info Letter wurde mit größter Sorgfalt erstellt. Eine Garantie für die Richtigkeit, Vollständigkeit und Genauigkeit aller Angaben kann dennoch nicht übernommen werden. Dieses Dokument dient nur zu Informationszwecken und sollte weder als Verkaufsangebot noch als Aufforderung zum Kauf oder als eine Empfehlung zugunsten der ausgewählten Fonds verstanden werden. Historische Wertentwicklungen lassen keine Rückschlüsse auf ähnliche Entwicklungen in der Zukunft zu. Diese sind nicht prognostizierbar.

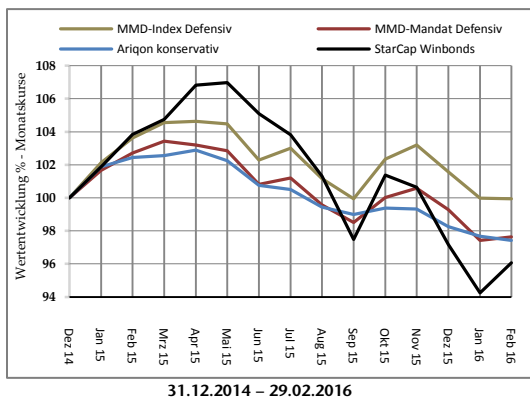
Kommentar zu den Mandaten

Das defensive Mandat zeigte sich leicht erholt. Der von Peter E. Huber antizyklisch gemanagte Star Cap Winbonds+ stieg um 1,9% und der FvS – Multi Asset – Defensive R gewann 1,7%.

Auch das Mandat „ausgewogen“ konnte leichte Gewinne verbuchen. Die Gewinnerliste wird angeführt von dem FvS – Multi Asset – Balanced R und dem antea, die um 2,6% und 1,6% zulegen konnten.

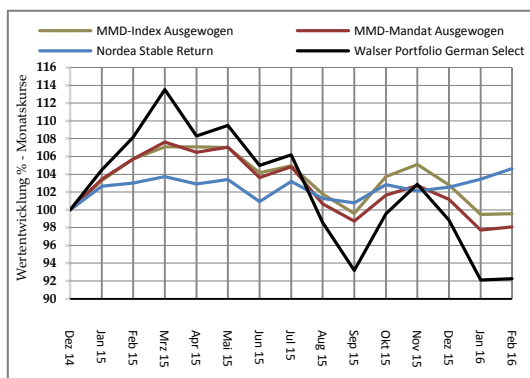
Das offensive Mandat verbesserte sich ebenfalls. Der FvS Strat. SICAV-Multiple Opp. haussierte um 4,3% und der ACATIS Gané Value Event Fds. gewann auf Monatssicht 1,2%.

Wertentwicklung ausgewählter Fonds



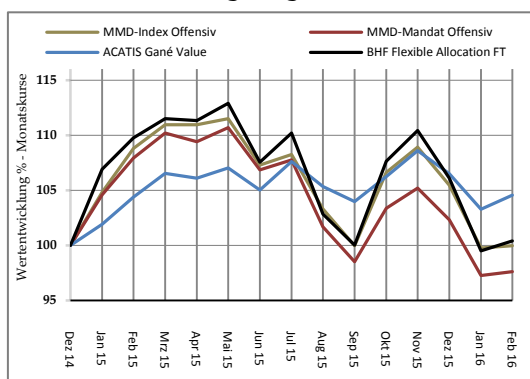
31.12.2014 – 29.02.2016

Wertentwicklung ausgewählter Fonds



31.12.2014 – 29.02.2016

Wertentwicklung ausgewählter Fonds



31.12.2014 – 29.02.2016

MMD MANDAT DEFENSIV\*

	Rücknahme-Preis per 29.02.2016	Performance YTD	Performance 2015	Performance 2014
<b>MMD MANDAT DEFENSIV*</b>		<b>-1,67 %</b>	<b>-0,70 %</b>	<b>3,35 %</b>
4Q-Income Fonds	103,26 €	-0,58 %	-0,18 %	5,05 %
Ariqon Konservativ	15,52 €	-0,83 %	-1,76 %	2,44 %
Bantleon Opportunities S PA	102,71 €	-0,62 %	-0,05 %	-0,46 %
Ethna Global Defensiv	157,11 €	-0,34 %	0,85 %	5,87 %
FvS - Multi Asset - Defensive R	127,70 €	-0,14 %	3,68 %	9,57 %
Gothaer Comfort Ertrag	118,65 €	-3,08 %	0,40 %	4,65 %
Jyske Stable Strategy	169,36 €	-1,11 %	2,35 %	7,47 %
Sauren Absolute Return D	11,33 €	-3,33 %	4,82 %	1,45 %
SLI Glb. Abs. Ret. Strategies Fd.	11,97 €	-2,60 %	2,08 %	4,78 %
Star Cap Winbonds+	151,71 €	-1,14 %	-2,84 %	5,12 %

MMD-INDEX DEFENSIV

	Rücknahme-Preis per 29.02.2016	Performance YTD	Performance 2015	Performance 2014
<b>MMD-INDEX DEFENSIV</b>		<b>-1,60 %</b>	<b>1,57 %</b>	<b>4,23 %</b>
Zum Vergl.:10% Eonia, 65% REXP, 12,5% MSCIWelt, 12,5% Eurostoxx 50P		-0,67 %	2,58 %	7,28 %

MMD MANDAT AUSGEWOGEN\*

	Rücknahme-Preis per 29.02.2016	Performance YTD	Performance 2015	Performance 2014
<b>MMD MANDAT AUSGEWOGEN*</b>		<b>-3,07 %</b>	<b>1,17 %</b>	<b>5,67 %</b>
antea	81,15 €	-4,04 %	5,84 %	4,89 %
Carmignac Patrimoine A	622,33 €	-0,42 %	0,72 %	8,81 %
C-Quadrat ARTS TR Balance	184,07 €	-1,68 %	-1,60 %	8,95 %
Ethna Aktiv E A	125,34 €	-5,40 %	-0,12 %	7,65 %
First Private Wealth B	70,36 €	-2,04 %	2,45 %	7,37 %
FvS - Multi Asset - Balanced R	140,26 €	-1,16 %	5,38 %	12,02 %
Lux Topic - Bank Schilling	16,93 €	-3,37 %	3,82 %	3,75 %
Nordea-1 Stable Return AP-EUR	14,89 €	2,06 %	2,55 %	10,62 %
Sauren Global Balanced A	16,53 €	-4,84 %	6,89 %	4,30 %
Walsler Portfolio German Select	199,21 €	-6,68 %	-1,17 %	1,06 %

MMD-INDEX AUSGEWOGEN

	Rücknahme-Preis per 29.02.2016	Performance YTD	Performance 2015	Performance 2014
<b>MMD-INDEX AUSGEWOGEN</b>		<b>-3,15 %</b>	<b>2,79 %</b>	<b>5,33 %</b>
Zum Vergl.:10% Eonia, 40% REXP, 25% MSCIWelt, 25% Eurostoxx 50P		-3,29 %	4,72 %	8,16 %

MMD MANDAT OFFENSIV\*

	Rücknahme-Preis per 31.01.2016	Performance YTD	Performance 2015	Performance 2014
<b>MMD MANDAT OFFENSIV*</b>		<b>-4,61 %</b>	<b>2,31 %</b>	<b>9,10 %</b>
ACATIS Datini Valueflex Fonds	67,96 €	-3,98 %	1,50 %	16,26 %
ACATIS Gané Value Event Fds.	215,62 €	-1,83 %	6,48 %	7,44 %
BGF Global Allocation A2 EUR	42,93 €	-4,79 %	8,91 %	15,38 %
BHF Flexible Allocation FT	66,25 €	-5,36 %	6,11 %	8,46 %
Carmignac Investissement A	1.052,39 €	-6,67 %	1,29 %	10,39 %
C-Quadrat ARTS TR flexibel	109,49 €	-3,09 %	-0,04 %	8,13 %
FvS Strat.SICAV-MultipleOpp.	215,89 €	-1,27 %	8,64 %	12,56 %
M&G Dynamic Allocation	13,23 €	-5,95 %	1,98 %	9,74 %
Sauren Global Stable Growth	22,39 €	-6,44 %	9,47 %	6,74 %
Schroder ISF Gl. Div. Growth	117,01 €	-3,95 %	-1,26 %	5,92 %

MMD-INDEX OFFENSIV

	Rücknahme-Preis per 31.01.2016	Performance YTD	Performance 2015	Performance 2014
<b>MMD-INDEX OFFENSIV</b>		<b>-5,21 %</b>	<b>5,44 %</b>	<b>7,52 %</b>
Zum Vergl.:10% Eonia, 10%REXP, 40% MSCIWelt, 40% Eurostoxx 50P		-6,44 %	7,29 %	9,22 %

\* Performance nach Kosten

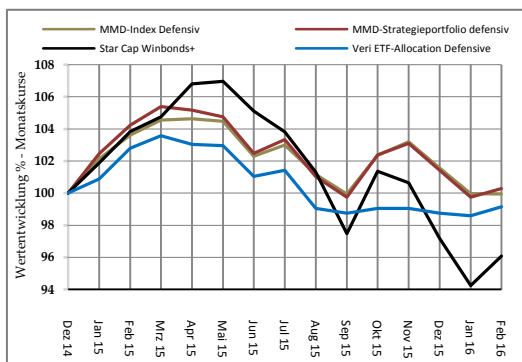
Kommentar zu den Strategieportfolios

Das defensive Strategieportfolio konnte sich von den Vormonatsverlusten leicht erholen. Der von Peter E. Huber antizyklisch gemanagte Star Cap Winbonds+ stieg um 1,9% und der FvS – Multi Asset – Defensive R gewann 1,7%.

Auch das Strategieportfolio „ausgewogen“ verbuchte leichte Kursgewinne. Die Gewinnerliste wird angeführt von dem FvS – Multi Asset – Balanced R und dem antea, die um 2,6% und 1,6% zulegen konnten.

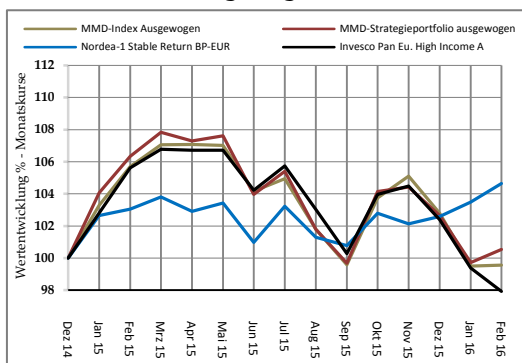
Das dynamische Strategieportfolio konnte sich behaupten. Der FvS - Multi Asset – Growth R stieg um 2,8% und der DWS Multi Opportunities NC gewann 1,5%.

Wertentwicklung ausgewählter Fonds



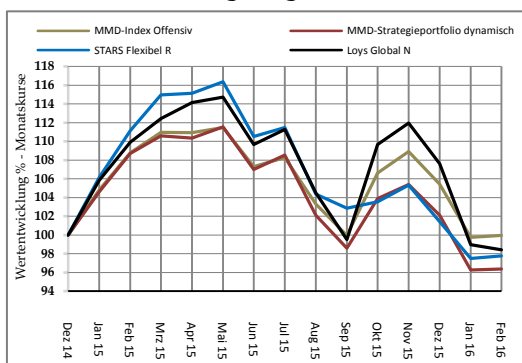
31.12.2014 – 29.02.2016

Wertentwicklung ausgewählter Fonds



31.12.2014 – 29.02.2016

Wertentwicklung ausgewählter Fonds



31.12.2014 – 29.02.2016

MMD Strategieportfolio defensiv

	Rücknahme-Preis per 29.02.2016	Performance YTD	Performance 2015	Performance 2014
<b>MMD-INDEX DEFENSIV</b>		<b>-1,11 %</b>	<b>1,42 %</b>	<b>4,61 %</b>
Bantleon Opportunities S PT	115,03 €	-0,61 %	-0,05 %	-0,46 %
FI Alpha Renten Global	116,81 €	-1,17 %	3,00 %	4,10 %
FvS - Multi Asset - Defensive R	127,70 €	-0,14 %	3,68 %	9,56 %
Gothaer Comfort Ertrag	118,65 €	-3,08 %	0,40 %	4,65 %
Jyske Stable Strategy	169,36 €	-1,11 %	2,35 %	7,47 %
Kapital Plus - A - EUR	62,35 €	-1,95 %	5,75 %	12,22 %
Star Cap Winbonds+	151,71 €	-1,14 %	-2,84 %	5,12 %
Veri ETF-Allocation Defensive	10,13 €	0,36 %	-1,26 %	6,25 %

MMD Strategieportfolio ausgewogen

	Rücknahme-Preis per 28.02.2016	Performance YTD	Performance 2015	Performance 2014
<b>MMD-INDEX AUSGEWOGEN</b>		<b>-2,07 %</b>	<b>2,66 %</b>	<b>7,50 %</b>
antea	81,15 €	-4,04 %	5,84 %	4,89 %
Bantleon Family & Friends PT	94,86 €	-3,49 %	-3,17 %	- %
FvS - Multi Asset - Balanced R	140,26 €	-1,16 %	5,40 %	12,02 %
GoldPort Stabilitätsfonds (P)	100,53 €	1,75 %	4,21 %	5,17 %
Invesco Pan Eu. High Income A	18,79 €	-4,38 %	2,40 %	7,27 %
JPM - Global Income A - EUR	134,83 €	-3,27 %	-0,60 %	6,38 %
Nordea-1 Stable Return BP - EUR	16,20 €	2,02 %	2,58 %	10,65 %
UniStrategie: Ausgewogen	54,36 €	-4,01 %	4,46 %	11,42 %

MMD Strategieportfolio dynamisch

	Rücknahme-Preis per 31.01.2016	Performance YTD	Performance 2015	Performance 2014
<b>MMD-INDEX OFFENSIV</b>		<b>-5,62 %</b>	<b>2,11 %</b>	<b>6,20 %</b>
AVANA IndexTrend Eu. Dyn.	132,70 €	-7,37 %	1,51 %	0,46 %
DJE Concept I	228,98 €	-6,02 %	8,60 %	0,87 %
DWS Multi Opportunities NC	108,75 €	-3,32 %	-0,72 %	- %
Franklin Glo. Funda. Strats. A	7,76 €	-6,95 %	-5,87 %	-1,77 %
FvS - Multi Asset - Growth R	150,29 €	-2,45 %	7,15 %	14,59 %
Loys Global N	22,19 €	-8,53 %	7,60 %	7,96 %
STARS Flexibel R	10,98 €	-3,60 %	1,42 %	9,24 %
Walser Portfolio German Select	199,21 €	-6,68 %	-1,17 %	1,06 %

<sup>1</sup> Fondswährung in CHF - Angabe auf Euro-Basis (Wechselkurs zum 29.02.2016 (0,91743:1))