

Anlagemärkte und vermögensverwaltende Fonds im Überblick

■ Marktkommentar:

Liebe Leserinnen und Leser,

auch das neue Jahr begann sehr turbulent. Gleich in der ersten Woche musste aufgrund starker Verluste (bei Schwankungen von mehr als 7% wird die Börse für den Rest des Tages geschlossen) der Handel an der chinesischen Börse eingestellt werden. Die chinesische Notenbank wertete den chinesischen Yuan zum 8. Mal in Folge ab, was die Sorge um einen Handelskrieg verschärfte. Auch die Sorge um die Konjunkturaussichten nahmen zu. Die Weltbank senkte ihre Wachstumsprognose für die Weltwirtschaft von 3,3% auf 2,9% und die deutsche Wirtschaft „blickt erschrocken auf das Jahr 2016“ wie das Ifo-Institut mitteilte. Das Barometer für das Geschäftsklima fiel um 1,3 auf 107,3 Punkte und damit auf den niedrigsten Wert seit knapp einem Jahr. Ein Lichtblick im Januar waren die Äußerungen des EZB Präsidenten Mario Draghi, der die Phantasie auf weitere geldpolitische Lockerungen der Zentralbank im März weckte.

Der deutsche Aktienindex DAX fiel im Monatsverlauf auf 9317, den tiefsten Stand seit Dezember 2014. Auf Monatssicht büßte der DAX 8,8% ein, der amerikanische S&P 500 5,1% und der japanische Nikkei 225 verlor 8,0%. Auch die Schwellenländer tendierten schwach.

Der deutsche Rentenmarkt konnte von der „Flucht in die Qualität“ profitieren. Die Rendite der 10-jährigen Bundesanleihe fiel um 0,27%-Punkte auf 0,35%

Die Rohstoffe entwickelten sich uneinheitlich. Während die Edelmetalle Gold und Silber um 4,9% bzw. 1,9% zulegen konnten, gab der Ölpreis (Brent) um weitere 4,25% nach (jeweils in US-Dollar).

Auch die Devisenmärkte zeigten sich uneinheitlich. Der Euro verlor gegenüber dem US-Dollar 0,9%, zeigte sich zum japanischen Yen praktisch unverändert und wertete gegenüber dem britischen Pfund um 2,7% auf. Hier steht die Diskussion um einen möglichen „Brexit“, dem Austritt aus der EU, im Vordergrund.

Wie sich ausgewählte vermögensverwaltende Fonds in den verschiedenen Kategorien entwickelt haben, entnehmen Sie bitte der Rückseite.

Mit freundlichen Grüßen



■ Marktstatistik:

Aktienindizes	Stand per 31.01.2016	Veränderung in 2016 (J/A)	Veränderung in 2015 (J/J)
DAX (X)	9.798,11	-8,80 %	9,56 %
MDAX (X)	19.478,04	-6,24 %	22,67 %
DJ Eur.STOXX 50 P	5.811,15	-6,67 %	6,42 %
DJ Industrial Av.	16.466,30	-5,50 %	-2,23 %
S&P 500	1.940,24	-5,07 %	-0,73 %
Nasdaq Composite	4.613,95	-7,86 %	5,73 %
Nikkei 225	17.518,30	-7,96 %	9,07 %
Hang Seng (Hongk.)	19.683,11	-10,18 %	-7,16 %
MSCI/Welt (EUR)	147,42	-5,68 %	8,34 %
Rentenmärkte			
Rex Performance	481,03	1,43 %	0,51 %
ML EMU Corp Bd	255,55	0,48 %	-0,06 %
Rohstoffe			
Gold (USD)	1.111,80	4,89 %	-12,11 %
Silber (USD)	14,08	1,88 %	-13,46 %
Rohöl Brent (\$/b)	35,13	-4,25 %	-36,26 %
Zinsen	Stand per 31.01.2016	Stand per 31.12.2015	Stand per 31.12.2014
Euribor (3 Monate)	-0,16	-0,13	0,08
EUR Umlaufrendite	0,20	0,49	0,48
10J. Staatsanl. BRD	0,35	0,62	0,53
10J. Pfandbriefe	0,59	0,85	0,79
Währungen			
EUR / USD	1,08	1,09	1,21
EUR / JPY	131,19	130,76	144,46
EUR / CHF	1,11	1,09	1,20
EUR / GBP	0,76	0,74	0,78

Quelle: vwd Vereinigte Wirtschaftsdienste GmbH

Impressum

MMD Multi Manager GmbH
Geschäftsführer: Klaus-Dieter Erdmann, Karsten Schnapp
Lange Wende 31, 59755 Arnsberg

E-Mail: info@multimanagergmbh.de
Internet: www.multimanagergmbh.de

Tel: 02371/919 59 20
Fax: 02371/919 59 21

Dieser Info Letter wurde mit größter Sorgfalt erstellt. Eine Garantie für die Richtigkeit, Vollständigkeit und Genauigkeit aller Angaben kann dennoch nicht übernommen werden. Dieses Dokument dient nur zu Informationszwecken und sollte weder als Verkaufsangebot noch als Aufforderung zum Kauf oder als eine Empfehlung zugunsten der ausgewählten Fonds verstanden werden. Historische Wertentwicklungen lassen keine Rückschlüsse auf ähnliche Entwicklungen in der Zukunft zu. Diese sind nicht prognostizierbar.

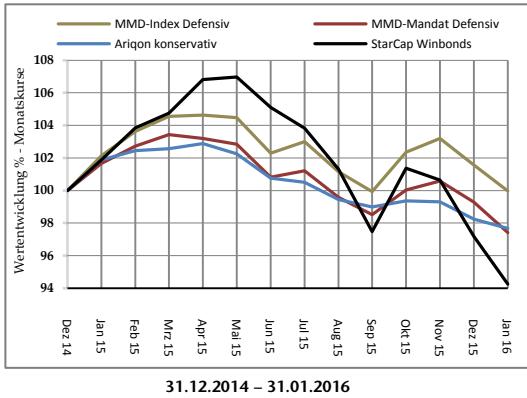
Kommentar zu den Mandaten

Das defensive Mandat tendierte zu Jahresbeginn schwach. Alle vermögensverwaltenden Fonds gaben nach, wobei der Ariqon Konservativ und der Sauren Absolute Return D mit Kursverlusten von 0,6% bzw. 0,8% das Portfolio stabilisierten.

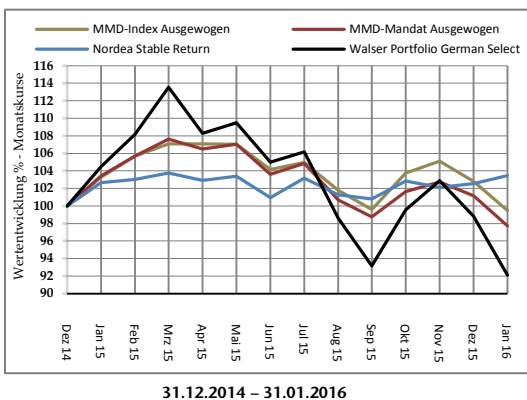
Auch das Mandat „ausgewogen“ konnte sich dem schwierigen Kapitalmarktumfeld nicht entziehen. Der Nordea-1 Stable Return AP-EUR stieg gegen den Trend um 0,9% und auch der Carmignac Patrimoine A bewies mit einem Verlust von nur 0,8%, dass er für Krisenphasen richtig aufgestellt ist.

Das offensive Mandat verbuchte Verluste. Zu den stabilisierenden vermögensverwaltenden Fonds zählten der ACATIS Gané Value Event Fds. sowie der quantitativ gemanagte C-Quadrat ARTS TR flexibel mit einem Verlust von 3,0% bzw. 3,7%.

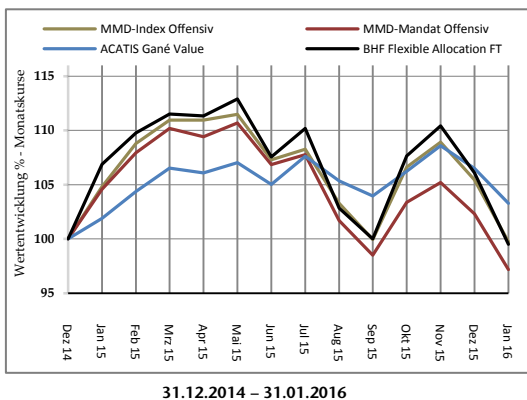
Wertentwicklung ausgewählter Fonds



Wertentwicklung ausgewählter Fonds



Wertentwicklung ausgewählter Fonds



MMD MANDAT DEFENSIV*

	Rücknahme-Preis per 31.01.2016	Performance YTD	Performance 2015	Performance 2014
4Q-Income Fonds	104,87 €	-1,48 %	-0,18 %	5,05 %
Ariqon Konservativ	15,56 €	-0,58 %	-1,76 %	2,44 %
Bantleon Opportunities S PA	102,39 €	-0,93 %	-0,05 %	-0,46 %
Ethna Global Defensiv	155,82 €	-1,15 %	0,85 %	5,87 %
FvS - Multi Asset - Defensiv R	125,55 €	-1,82 %	3,68 %	9,57 %
Gothaer Comfort Ertrag	119,09 €	-2,72 %	0,40 %	4,65 %
Jyske Stable Strategy	167,77 €	-2,04 %	2,35 %	7,47 %
Sauren Absolute Return D	11,63 €	-0,77 %	4,82 %	1,45 %
SLI Glb. Abs. Ret. Strategies Fd.	12,10 €	-1,51 %	2,08 %	4,78 %
Star Cap Winbonds+	148,84 €	-3,01 %	-2,84 %	5,12 %

MMD-INDEX DEFENSIV

	Rücknahme-Preis per 31.01.2016	Performance YTD	Performance 2015	Performance 2014
Zum Vergl.:10% Eonia, 65% REXP, 12,5% MSCIWelt, 12,5% Eurostoxx 50P		-0,62 %	2,58 %	7,28 %

MMD MANDAT AUSGEWOGEN*

	Rücknahme-Preis per 31.01.2016	Performance YTD	Performance 2015	Performance 2014
antea	79,91 €	-5,51 %	5,84 %	4,89 %
Carmignac Patrimoine A	619,88 €	-0,81 %	0,72 %	8,81 %
C-Quadrat ARTS TR Balance	183,23 €	-2,13 %	-1,60 %	8,95 %
Ethna Aktiv E A	126,29 €	-4,68 %	-0,12 %	7,65 %
First Private Wealth B	70,53 €	-1,80 %	2,45 %	7,37 %
FvS - Multi Asset - Balanced R	136,71 €	-3,66 %	5,38 %	12,02 %
Lux Topic - Bank Schilling	17,04 €	-2,74 %	3,82 %	3,75 %
Nordea-1 Stable Return AP-EUR	14,72 €	0,89 %	2,55 %	10,62 %
Sauren Global Balanced A	16,77 €	-3,45 %	6,89 %	4,30 %
Walsler Portfolio German Select	198,95 €	-6,80 %	-1,17 %	1,06 %

MMD-INDEX AUSGEWOGEN

	Rücknahme-Preis per 31.01.2016	Performance YTD	Performance 2015	Performance 2014
Zum Vergl.:10% Eonia, 40% REXP, 25% MSCIWelt, 25% Eurostoxx 50P		-2,52 %	4,72 %	8,16 %

MMD MANDAT OFFENSIV*

	Rücknahme-Preis per 31.01.2016	Performance YTD	Performance 2015	Performance 2014
ACATIS Datini Valueflex Fonds	67,60 €	-4,49 %	1,50 %	16,26 %
ACATIS Gané Value Event Fds.	212,98 €	-3,03 %	6,48 %	7,44 %
BGF Global Allocation A2 EUR	43,19 €	-4,21 %	8,91 %	15,38 %
BHF Flexible Allocation FT	65,65 €	-6,21 %	6,11 %	8,46 %
Carmignac Investissement A	1.072,59 €	-4,88 %	1,29 %	10,39 %
C-Quadrat ARTS TR flexibel	108,77 €	-3,74 %	-0,04 %	8,13 %
FvS Strat.SICAV-MultipleOpp.	206,97 €	-5,35 %	8,64 %	12,56 %
M&G Dynamic Allocation	13,38 €	-5,05 %	1,98 %	9,74 %
Sauren Global Stable Growth	22,58 €	-5,64 %	9,47 %	6,74 %
Schroder ISF Gl. Div. Growth	116,77 €	-4,15 %	-1,26 %	5,92 %

MMD-INDEX OFFENSIV

	Rücknahme-Preis per 31.01.2016	Performance YTD	Performance 2015	Performance 2014
Zum Vergl.:10% Eonia, 10%REXP, 40% MSCIWelt, 40% Eurostoxx 50P		-4,80 %	7,29 %	9,22 %

* Performance nach Kosten

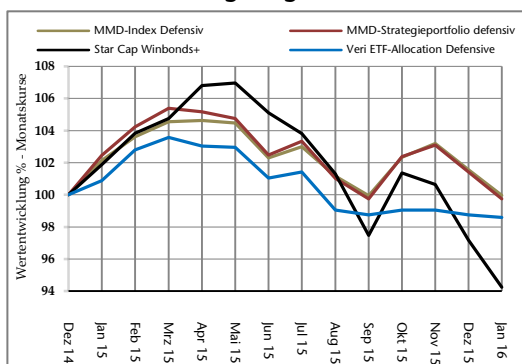
Kommentar zu den Strategieportfolios

Das defensive Strategiedepot startete mit Kursverlusten in das neue Jahr. Alle vermögensverwaltenden Fonds mussten Einbußen hinnehmen, wobei sich der Veri ETF-Allocation Defensive und der Bantleon Opportunities S PT mit einem Minus von 0,1% bzw. 0,9% am Besten schlugen.

Auch das Strategiedepot „ausgewogen“ startete schwächer. Stabilisierend wirkten der Nordea-1 Stable Return BP – EUR mit einem Monatsgewinn von 0,9%.

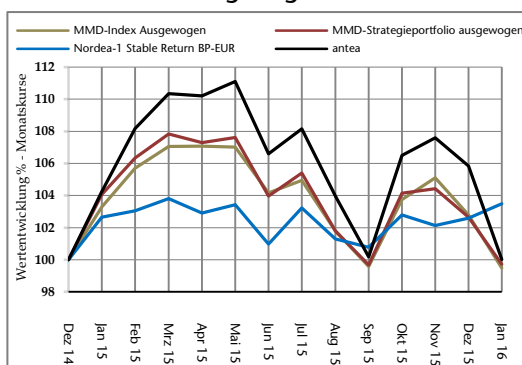
Das dynamische Strategieportfolio konnte sich dem schwierigen Kapitalmarktumfeld nicht entziehen. Der Verluste der vermögensverwaltenden Fonds lagen auf Monatssicht zwischen 3,9% für den STARS Flexibel R und 8,0% für den Loys Global N.

Wertentwicklung ausgewählter Fonds



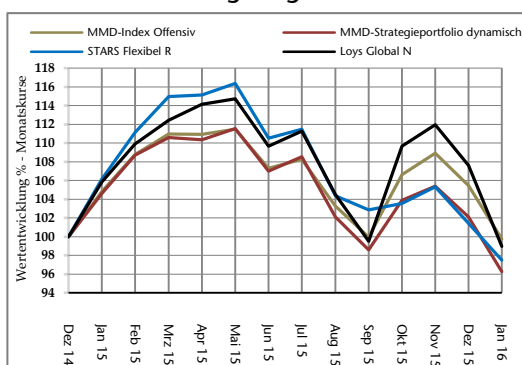
31.12.2014 – 31.01.2016

Wertentwicklung ausgewählter Fonds



31.12.2014 – 31.01.2016

Wertentwicklung ausgewählter Fonds



31.12.2014 – 31.01.2016

MMD Strategieportfolio defensiv

	Rücknahme-Preis per 31.01.2016	Performance YTD	Performance 2015	Performance 2014
MMD-INDEX DEFENSIV		-1,65 %	1,42 %	4,61 %
Bantleon Opportunities S PT	114,67 €	-0,92 %	-0,05 %	-0,46 %
FI Alpha Renten Global	116,78 €	-1,19 %	3,00 %	4,10 %
FvS - Multi Asset - Defensive R	125,55 €	-1,82 %	3,68 %	9,56 %
Gothaer Comfort Ertrag	119,09 €	-2,72 %	0,40 %	4,65 %
Jyske Stable Strategy	167,77 €	-2,04 %	2,35 %	7,47 %
Kapital Plus - A - EUR	62,75 €	-1,32 %	5,75 %	12,22 %
Star Cap Winbonds+	148,84 €	-3,01 %	-2,84 %	5,12 %
Veri ETF-Allocation Defensive	10,08 €	-0,13 %	-1,26 %	6,25 %

MMD Strategieportfolio ausgewogen

	Rücknahme-Preis per 31.01.2016	Performance YTD	Performance 2015	Performance 2014
MMD-INDEX AUSGEWOGEN		-2,87 %	2,66 %	7,50 %
antea	79,91 €	-5,51 %	5,84 %	4,89 %
Bantleon Family & Friends PT	94,58 €	-3,77 %	-3,17 %	- %
FvS - Multi Asset - Balanced R	136,71 €	-3,66 %	5,40 %	12,02 %
GoldPort Stabilitätsfonds (P)	97,13 €	-1,69 %	4,21 %	5,17 %
Invesco Pan Eu. High Income A	19,07 €	-2,95 %	2,40 %	7,27 %
JPM - Global Income A - EUR	137,37 €	-2,73 %	-0,60 %	6,38 %
Nordea-1 Stable Return BP - EUR	16,02 €	0,88 %	2,58 %	10,65 %
UniStrategie: Ausgewogen	54,61 €	-3,57 %	4,46 %	11,42 %

MMD Strategieportfolio dynamisch

	Rücknahme-Preis per 31.01.2016	Performance YTD	Performance 2015	Performance 2014
MMD-INDEX OFFENSIV		-5,73 %	2,11 %	6,20 %
AVANA IndexTrend Eu. Dyn.	133,62 €	-6,73 %	1,51 %	0,46 %
DJE Concept I	230,57 €	-5,37 %	8,60 %	0,87 %
DWS Multi Opportunities NC	107,12 €	-4,77 %	-0,72 %	- %
Franklin Glo. Funda. Strats. A	7,91 €	-5,16 %	-5,87 %	-1,77 %
FvS - Multi Asset - Growth R	146,16 €	-5,13 %	7,15 %	14,59 %
Loys Global N	22,31 €	-8,04 %	7,60 %	7,96 %
STARS Flexibel R	10,95 €	-3,86 %	1,42 %	9,24 %
Walser Portfolio German Select	198,95 €	-6,80 %	-1,17 %	1,06 %

¹ Fondswährung in CHF - Angabe auf Euro-Basis (Wechselkurs zum 31.01.2016 (0,901773:1))