

**Anlagemärkte und vermögensverwaltende Fonds im Überblick**

■ **Marktkommentar:**

Liebe Leserinnen und Leser,

gute Arbeitsmarktdaten aus den USA haben die Wahrscheinlichkeit einer Zinserhöhung im Dezember seitens der amerikanischen Notenbank FED stark erhöht. Die Fragen, die sich die Kapitalmärkte für die Zukunft stellen werden sind daher, wie oft und wieviel oder bleibt es bei „the one and only“. Aus der deutschen Wirtschaft kamen gemischte Signale. Sie wuchs zwar um 0,3% und damit ähnlich stark wie in den Vorquartalen doch bei genauerer Betrachtung wurde deutlich, dass die Kauflust der Verbraucher und die Ausgabefreude des Staates die Konjunktur am Laufen hielten.

Zum Monatsende war den Chinesen noch ein großer Imagegewinn auf den Finanzmärkten gelungen: Der Weltwährungsfonds (IWF) beschloss ein Gütesiegel für die chinesische Währung Yuan und machte ihn neben dem US-Dollar, dem Euro, dem britischen Pfund und dem japanischen Yen zur fünften Reservewährung.

Der deutsche Aktienindex DAX und der japanische Nikkei 225 konnten ihre Gewinne weiter ausbauen und stiegen um 4,9% bzw. 3,5%. Der amerikanische S&P 500 behauptete sich mit einem Plus von 0,1%. Die Schwellenländer tendierten schwächer.

Auch am deutschen Rentenmarkt konnten weitere Gewinne verbucht werden. Die Rendite der 10-jährigen Bundesanleihe fiel um 0,06%-Punkte auf 0,47%.

Die Rohstoffmärkte zeigten sich schwach. Die Edelmetalle Gold und Silber fielen um 7,0% bzw. 9,9%. Rohöl gab um 7,9% nach (jeweils in US-Dollar).

Auf der Devisenseite verlor der Euro weiter an Wert. Er gab gegenüber dem US-Dollar 3,6%, gegenüber dem japanischen Yen 2,0% und gegenüber dem britischen Pfund 1,4% ab.

Wie sich ausgewählte vermögensverwaltende Fonds in den verschiedenen Kategorien entwickelt haben, entnehmen Sie bitte der Rückseite.



■ **Marktstatistik:**

Aktienindizes	Stand per 30.11.2015	Veränderung in 2015 (J/A)	Veränderung in 2014 (J/J)
DAX (X)	11.382,23	16,08 %	2,65 %
MDAX (X)	21.593,38	27,51 %	2,17 %
DJ Eur.STOXX 50 P	6.676,11	14,10 %	4,01 %
DJ Industrial Av.	17.719,92	-0,58 %	7,52 %
S&P 500	2.080,41	1,04 %	11,39 %
Nasdaq Composite	5.108,67	7,87 %	13,40 %
Nikkei 225	19.747,47	13,16 %	7,12 %
Hang Seng (Hongk.)	21.996,42	-6,81 %	1,28 %
MSCI/Welt (EUR)	163,82	13,55 %	17,21 %
■ <b>Rentenmärkte</b>			
Rex Performance	477,20	1,14 %	7,10 %
ML EMU Corp Bd	256,14	0,65 %	7,35 %
■ <b>Rohstoffe</b>			
Gold (USD)	1.061,90	-11,95 %	0,12 %
Silber (USD)	14,08	-11,83 %	-18,10 %
Rohöl Brent (\$/b)	45,27	-21,35 %	-48,11 %
■ <b>Zinsen</b>			
	Stand per 30.11.2015	Stand per 31.12.2014	Stand per 31.12.2013
Euribor (3 Monate)	-0,11	0,08	0,29
EUR Umlaufrendite	0,32	0,48	1,61
10J. Staatsanl. BRD	0,47	0,53	1,94
10J. Pfandbriefe	0,71	0,79	2,26
■ <b>Währungen</b>			
EUR / USD	1,06	1,21	1,37
EUR / JPY	130,15	144,46	145,01
EUR / CHF	1,09	1,20	1,22
EUR / GBP	0,70	0,78	0,83

Quelle: vwd Vereinigte Wirtschaftsdienste GmbH

**Impressum**

**MMD Multi Manager GmbH**  
Geschäftsführer: Klaus-Dieter Erdmann, Karsten Schnapp, Norbert Neunhoeffler  
Lange Wende 31, 59755 Arnsberg

E-Mail: [info@multimanagergmbh.de](mailto:info@multimanagergmbh.de)  
Internet: [www.multimanagergmbh.de](http://www.multimanagergmbh.de)

Tel: 02371/919 59 20  
Fax: 02371/919 59 21

Dieser Info Letter wurde mit größter Sorgfalt erstellt. Eine Garantie für die Richtigkeit, Vollständigkeit und Genauigkeit aller Angaben kann dennoch nicht übernommen werden. Dieses Dokument dient nur zu Informationszwecken und sollte weder als Verkaufsangebot noch als Aufforderung zum Kauf oder als eine Empfehlung zugunsten der ausgewählten Fonds verstanden werden. Historische Wertentwicklungen lassen keine Rückschlüsse auf ähnliche Entwicklungen in der Zukunft zu. Diese sind nicht prognostizierbar.

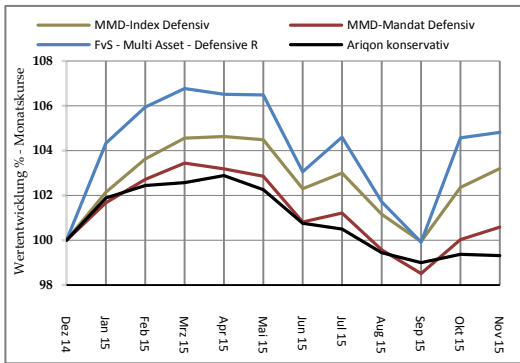
Kommentar zu den Mandaten

Das defensive Mandat konnte an seine Vormonatsgewinne anknüpfen. Besonders traten der 4Q-Income Fonds mit einer monatlichen Wertentwicklung von 2,6% und der Bantleon Opportunities S PA mit einem Zuwachs von 1,1% hervor.

Auch das Mandat „ausgewogen“ profitierte von dem positiven Kapitalmarktumfeld. Der am deutschen Aktien- und Rentenindex orientierte Walser Portfolio German Select (quantitativ gemanagt) gewann weitere 3,3% und der Carmignac Patrimoine A stieg um 2,4%.

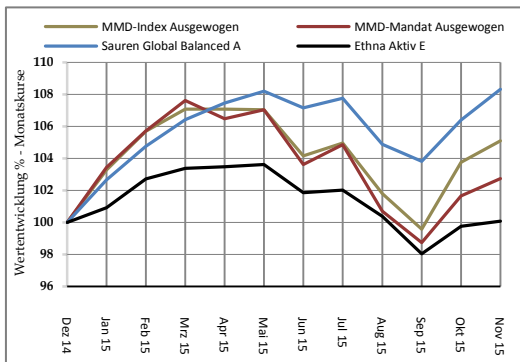
Das offensive Mandat verbuchte weitere Kursgewinne. Zur Monatsmitte wurde der Arbor Invest Systematik P durch den M&G Dynamic Allocation ersetzt, um durch die Reduzierung des quantitativen Portfolioanteils zugunsten einer diskretionären Strategie den Volatilitäts Herausforderungen an den Aktienmärkten besser zu begegnen.

Wertentwicklung ausgewählter Fonds



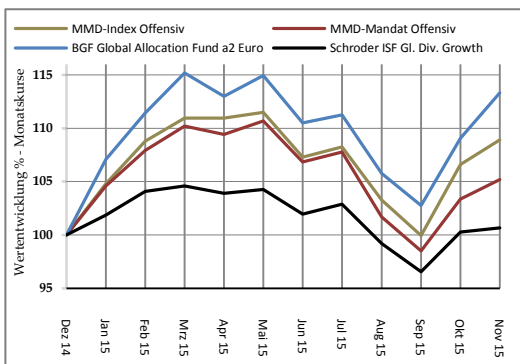
31.12.2014 – 30.11.2015

Wertentwicklung ausgewählter Fonds



31.12.2014 – 30.11.2015

Wertentwicklung ausgewählter Fonds



31.12.2014 – 30.11.2015

MMD MANDAT DEFENSIV\*

	Rücknahme-Preis per 30.11.2015	Performance YTD	Performance 2014	Performance 2013
<b>MMD MANDAT DEFENSIV*</b>		<b>0,60 %</b>	<b>3,35 %</b>	<b>2,41 %</b>
4Q-Income Fonds	108,59 €	1,82 %	5,05 %	4,39 %
Ariqon Konservativ	15,82 €	-0,69 %	2,44 %	1,24 %
Bantleon Opportunities S PA	106,43 €	1,86 %	-0,46 %	2,99 %
Ethna Global Defensiv	157,89 €	1,01 %	5,87 %	0,39 %
FvS - Multi Asset - Defensive R	129,65 €	4,81 %	9,57 %	1,39 %
Gothaer Comfort Ertrag	124,27 €	1,91 %	4,65 %	3,65 %
Jyske Stable Strategy	172,90 €	3,33 %	7,47 %	4,85 %
Sauren Absolute Return D	11,71 €	4,73 %	1,45 %	5,53 %
SLI Glb. Abs. Ret. Strategies Fd.	12,42 €	3,21 %	4,78 %	5,61 %
Star Cap Winbonds+	158,95 €	0,64 %	5,12 %	5,33 %

MMD-INDEX DEFENSIV

	Rücknahme-Preis per 30.11.2015	Performance YTD	Performance 2014	Performance 2013
<b>MMD-INDEX DEFENSIV</b>		<b>3,19 %</b>	<b>4,23 %</b>	<b>2,03 %</b>
Zum Vergl.:10% Eonia, 65% REXP, 12,5% MSCIWelt, 12,5% Eurostoxx 50P		4,63 %	7,28 %	4,65 %

MMD MANDAT AUSGEWOGEN\*

	Rücknahme-Preis per 30.11.2015	Performance YTD	Performance 2014	Performance 2013
<b>MMD MANDAT AUSGEWOGEN*</b>		<b>2,73 %</b>	<b>5,67 %</b>	<b>1,91 %</b>
antea	85,96 €	7,58 %	4,89 %	5,50 %
Carmignac Patrimoine A	634,11 €	2,19 %	8,81 %	3,53 %
C-Quadrat ARTS TR Balance	193,13 €	1,51 %	8,95 %	6,25 %
Ethna Aktiv E A	132,75 €	0,08 %	7,65 %	5,40 %
First Private Wealth B	72,88 €	3,33 %	7,37 %	3,98 %
FvS - Multi Asset - Balanced R	144,24 €	7,00 %	12,02 %	4,50 %
Lux Topic - Bank Schilling	17,82 €	5,60 %	3,75 %	5,75 %
Nordea-1 Stable Return AP-EUR	14,53 €	2,13 %	10,62 %	7,19 %
Sauren Global Balanced A	17,60 €	8,31 %	4,30 %	7,01 %
Walser Portfolio German Select	222,17 €	2,86 %	1,06 %	14,91 %

MMD-INDEX AUSGEWOGEN

	Rücknahme-Preis per 30.11.2015	Performance YTD	Performance 2014	Performance 2013
<b>MMD-INDEX AUSGEWOGEN</b>		<b>5,10 %</b>	<b>5,33 %</b>	<b>4,99 %</b>
Zum Vergl.:10% Eonia, 40% REXP, 25% MSCIWelt, 25% Eurostoxx 50P		8,26 %	8,16 %	9,72 %

MMD MANDAT OFFENSIV\*

	Rücknahme-Preis per 30.11.2015	Performance YTD	Performance 2014	Performance 2013
<b>MMD MANDAT OFFENSIV*</b>		<b>5,21 %</b>	<b>9,10 %</b>	<b>7,56 %</b>
ACATIS Datini Valueflex Fonds	74,36 €	6,63 %	16,26 %	32,70 %
ACATIS Gané Value Event Fds.	223,94 €	8,56 %	7,44 %	8,42 %
BGF Global Allocation A2 EUR	46,91 €	13,31 %	15,38 %	9,36 %
BHF Flexible Allocation FT	72,86 €	10,42 %	8,46 %	8,55 %
Carmignac Investissement A	1.158,12 €	4,04 %	10,39 %	14,27 %
C-Quadrat ARTS TR flexibel	115,04 €	1,78 %	8,13 %	13,11 %
FvS Strat.SICAV-MultipleOpp.	223,89 €	10,15 %	12,56 %	8,93 %
M&G Dynamic Allocation	14,58 €	5,47 %	9,74 %	- %
Sauren Global Stable Growth	24,42 €	11,71 %	6,74 %	10,82 %
Schroder ISF Gl. Div. Growth	124,18 €	0,66 %	5,92 %	10,81 %

MMD-INDEX OFFENSIV

	Rücknahme-Preis per 30.11.2015	Performance YTD	Performance 2014	Performance 2013
<b>MMD-INDEX OFFENSIV</b>		<b>8,92 %</b>	<b>7,52 %</b>	<b>9,25 %</b>
Zum Vergl.:10% Eonia, 10%REXP, 40% MSCIWelt, 40% Eurostoxx 50P		12,61 %	9,22 %	15,80 %

\* Performance nach Kosten

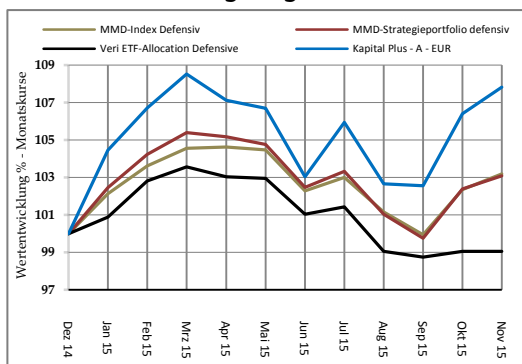
## Kommentar zu den Strategieportfolios

Das defensive Strategieportfolio verbuchte weitere Kursgewinne. Die Gewinnerliste wurde angeführt von dem FI Alpha Renten Global mit einem monatlichen Gewinn von 1,8% und dem Kapital Plus –A- EUR mit einer Wertentwicklung von 1,3%.

Auch das Strategieportfolio „ausgewogen“ konnte von dem positiven Kapitalmarktumfeld profitieren. Der UniStrategie: Ausgewogen stieg um 2,2% und der antea um 1,0%.

Das dynamische Strategieportfolio setzte seinen Erholungstrend weiter fort. Getragen wurde der Aufschwung von dem am deutschen Aktien- und Rentenindex orientierten Walser Portfolio German Select (quantitativ gemanagt) mit einem Plus von 3,3% und dem Loys Global N mit einem Kurszuwachs von 2,1%.

### Wertentwicklung ausgewählter Fonds

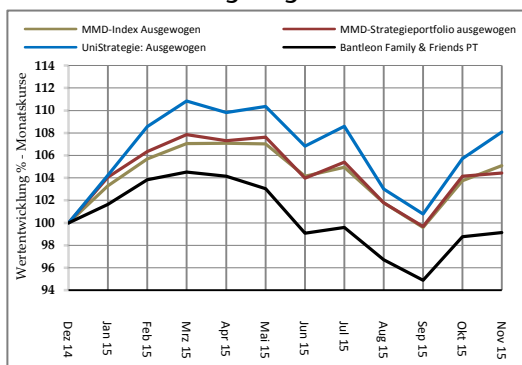


31.12.2014 – 30.11.2015

### MMD Strategieportfolio defensiv

	Rücknahme-Preis per 30.11.2015	Performance YTD	Performance 2014	Performance 2013
<b>MMD-INDEX DEFENSIV</b>		<b>3,09 %</b>	<b>4,61 %</b>	<b>2,01 %</b>
Bantleon Opportunities S PT	117,95 €	1,86 %	-0,46 %	2,99 %
FI Alpha Renten Global	120,43 €	4,95 %	4,10 %	6,52 %
FvS - Multi Asset - Defensive R	129,65 €	4,81 %	9,56 %	1,39 %
Gothaer Comfort Ertrag	124,27 €	1,91 %	4,65 %	3,65 %
Jyske Stable Strategy	172,90 €	3,33 %	7,47 %	4,85 %
Kapital Plus - A - EUR	64,85 €	7,84 %	12,22 %	4,92 %
Star Cap Winbonds+	158,95 €	0,67 %	5,12 %	5,33 %
Veri ETF-Allocation Defensive	12,94 €	-0,94 %	6,25 %	-1,67 %

### Wertentwicklung ausgewählter Fonds

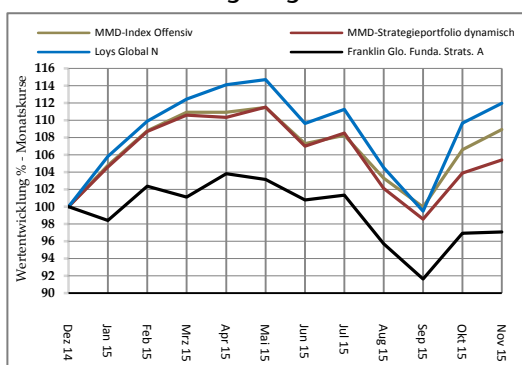


31.12.2014 – 30.11.2015

### MMD Strategieportfolio ausgewogen

	Rücknahme-Preis per 30.11.2015	Performance YTD	Performance 2014	Performance 2013
<b>MMD-INDEX AUSGEWOGEN</b>		<b>4,43 %</b>	<b>7,50 %</b>	<b>2,12 %</b>
antea	85,96 €	7,58 %	4,89 %	5,50 %
Bantleon Family & Friends PT	100,62 €	-0,88 %	- %	- %
FvS - Multi Asset - Balanced R	144,24 €	7,00 %	12,02 %	4,50 %
GoldPort Stabilitätsfonds (P)	100,62 €	6,13 %	5,17 %	-8,26 %
Invesco Pan Eu. High Income A	20,05 €	4,48 %	7,27 %	12,80 %
JPM - Global Income A - EUR	143,27 €	0,85 %	6,38 %	8,44 %
Nordea-1 Stable Return BP - EUR	15,81 €	2,13 %	10,65 %	7,12 %
UniStrategie: Ausgewogen	58,60 €	8,09 %	11,42 %	12,42 %

### Wertentwicklung ausgewählter Fonds



31.12.2014 – 30.11.2015

### MMD Strategieportfolio dynamisch

	Rücknahme-Preis per 30.11.2015	Performance YTD	Performance 2014	Performance 2013
<b>MMD-INDEX OFFENSIV</b>		<b>5,40 %</b>	<b>6,20 %</b>	<b>7,97 %</b>
AVANA IndexTrend Eu. Dyn.	149,42 €	5,87 %	0,46 %	11,95 %
DJE Concept I	248,62 €	10,46 %	0,87 %	12,29 %
DWS Multi Opportunities NC	115,47 €	1,92 %	- %	- %
Franklin Glo. Funda. Strats. A	8,60 €	-2,93 %	-1,77 %	17,14 %
FvS - Multi Asset - Growth R	156,98 €	9,08 %	14,59 %	7,43 %
Loys Global N	25,24 €	11,95 %	7,96 %	21,38 %
STARS Flexibel R	11,83 €	5,34 %	9,24 %	- %
Walser Portfolio German Select	222,17 €	2,86 %	1,06 %	14,91 %

<sup>1</sup> Fondswährung in CHF - Angabe auf Euro-Basis (Wechselkurs zum 30.11.2015 (0,919744:1))