

**Anlagemärkte und vermögensverwaltende Fonds im Überblick**

■ **Marktkommentar:**

Liebe Leserinnen und Leser,

der größte Tagesverlust (-8,5%) seit mehr als 8 Jahren am chinesischen Aktienmarkt hat die Anleger zum Monatsende weltweit verschreckt und zu Gewinnmitnahmen veranlasst. Der Ausverkauf, der Mitte Juni seinen Anfang nahm, scheint trotz staatlicher Interventionen weiterzugehen. Als Grund wurden enttäuschende Konjunkturdaten genannt, die von einer weiteren Verlangsamung des chinesischen Wachstums ausgehen. Auch wenn die Wachstumsraten nicht mehr bei 10% liegen, so sind sie auch mit 5% bis 6% ein wesentlicher Treiber des weltweiten Wirtschaftswachstums. Trotz des spektakulären Einbruchs steht der chinesische Aktienmarkt seit Jahresbeginn immer noch im Plus. In den USA hat die Diskussion um die mögliche Zinswende begonnen. Die Auguren sind angesichts eines enttäuschenden US-Wirtschaftswachstums von September in den Oktober als Zinsanhebungsmonat gewechselt. Die Kapitalmärkte bleiben daher im Spannungsfeld von China, FED-Zinserhöhung und Griechenland auf der einen Seite und dynamisch wachsenden Unternehmensgewinnen auf der anderen Seite.

Der deutsche Aktienindex DAX stieg um 3,3%, der amerikanische S&P500 um 2,0% und der japanische Nikkei 225 um 1,7%. Bedingt durch die Kursrückgänge in China mussten die Schwellenländer Kursverluste verkraften.

Am deutschen Rentenmarkt setzte nach dem Ausverkauf der letzten Monate eine kräftige Gegenbewegung ein. Die Rendite der 10-jährigen Bundesanleihe fiel um 0,18%-Punkte auf 0,61%.

Die Rohstoffmärkte setzten ihre Talfahrt fort. Die Edelmetalle Gold und Silber fielen um 6,2% bzw. 7,3%. Gold notiert damit auf dem tiefsten Stand seit 5 Jahren. Rohöl geriet durch die Beendigung des Atomstreits mit dem Iran weiter unter Druck und verlor 16,7% (jeweils in US-Dollar).

An den Devisenmärkten hielten sich die Schwankungen in engen Grenzen. Der Euro verlor gegenüber den US-Dollar 0,9%, gegenüber dem britischen Pfund 1,4% und gegenüber dem japanischen Yen 0,1%.

Wie sich ausgewählte vermögensverwaltende Fonds in den verschiedenen Kategorien entwickelt haben, entnehmen Sie bitte der Rückseite.

*Mrc*  
*K. D. Erdmann* *K. Schnapp* *N. Neunhoeffner*

■ **Marktstatistik:**

Aktienindizes	Stand per 31.07.2015	Veränderung in 2015 (J/A)	Veränderung in 2014 (J/J)
DAX (X)	11.308,99	15,33 %	2,65 %
MDAX (X)	20.764,56	22,61 %	2,17 %
DJ Eur.STOXX 50 P	6.830,33	16,74 %	4,01 %
DJ Industrial Av.	17.689,86	-0,75 %	7,52 %
S&P 500	2.103,84	2,18 %	11,39 %
Nasdaq Composite	5.128,28	8,28 %	13,40 %
Nikkei 225	20.585,24	17,96 %	7,12 %
Hang Seng (Hongk.)	24.636,28	4,37 %	1,28 %
MSCI/Welt (EUR)	163,18	13,10 %	17,21 %
■ <b>Rentenmärkte</b>			
Rex Performance	471,80	0,00 %	7,10 %
ML EMU Corp Bd	254,44	-0,02 %	7,35 %
■ <b>Rohstoffe</b>			
Gold (USD)	1.098,40	-8,92 %	0,12 %
Silber (USD)	14,56	-8,83 %	-18,10 %
Rohöl Brent (\$/b)	52,54	-8,73 %	-48,11 %
■ <b>Zinsen</b>			
	Stand per 31.07.2015	Stand per 31.12.2014	Stand per 31.12.2013
Euribor (3 Monate)	-0,02	0,08	0,29
EUR Umlaufrendite	0,51	0,48	1,61
10J. Staatsanl. BRD	0,61	0,53	1,94
10J. Pfandbriefe	0,91	0,79	2,26
■ <b>Währungen</b>			
EUR / USD	1,10	1,21	1,37
EUR / JPY	136,17	144,46	145,01
EUR / CHF	1,06	1,20	1,22
EUR / GBP	0,70	0,78	0,83

Quelle: vwd Vereinigte Wirtschaftsdienste GmbH

**Impressum**

**MMD Multi Manager GmbH**

Geschäftsführer: Klaus-Dieter Erdmann, Karsten Schnapp, Norbert Neunhoeffner  
Lange Wende 31, 59755 Arnsberg

E-Mail: info@multimanagergmbh.de  
Internet: www.multimanagergmbh.de

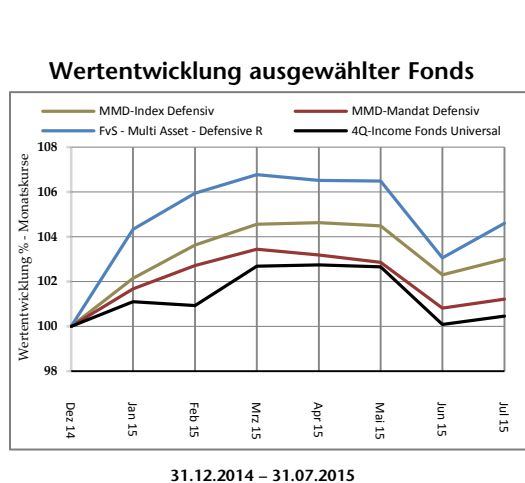
Tel: 02371/919 59 20  
Fax: 02371/919 59 21

**Kommentar zu den Mandaten**

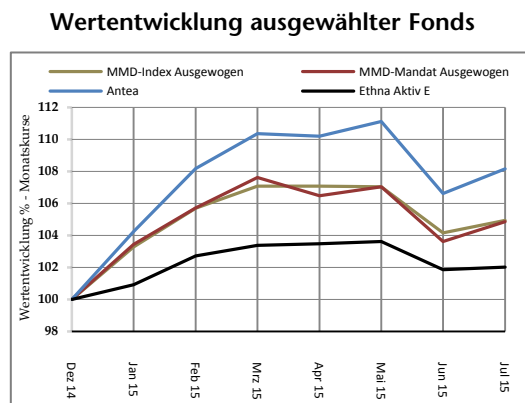
Das defensive Mandat konnte leichte Kursgewinne verbuchen. Die Wertentwicklung der einzelnen vermögensverwaltenden Fonds war sehr heterogen und lag zwischen einem Monatsplus von 1,5% für den FvS-Multi Asset-Defensiv R und einem Kursrückgang von -1,2% für den Star Cap Winbonds+, der die ersten antizyklischen Zukäufe in Rohstoff- und Schwellenlandaktien und -anleihen tätigte.

Auch das Mandat „ausgewogen“ tendierte freundlich. Der von DJE gemanagte Lux Topic-Bank Schilling gewann 2,7% und der FvS-Multi Asset-Balanced R stieg um 2,4%.

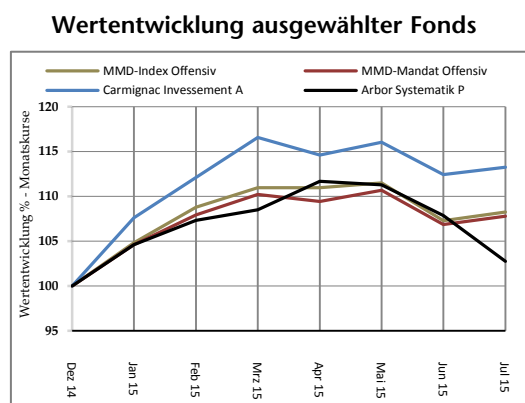
Das offensive Mandat verbuchte Kursgewinne. Die Wertentwicklung der einzelnen vermögensverwaltenden Fonds war sehr differenziert und lag zwischen einem Monatsgewinn von 3,2% für den FvS Strat.SICAV-MultipleOpp. und einem Verlust von -4,8% für den quantitativ gemanagten Arbor Invest-Systematik P, der unter den extrem hohen Schwankungen der trendlosen Märkte litt.



31.12.2014 – 31.07.2015



31.12.2014 – 31.07.2015



31.12.2014 – 31.07.2015

**MMD MANDAT DEFENSIV\***

	Rücknahme-Preis per 31.07.2015	Performance YTD	Performance 2014	Performance 2013
		<b>1,21 %</b>	<b>3,35 %</b>	<b>2,41 %</b>
<b>4Q-Income Fonds Universal</b>	107,97 €	0,45 %	5,05 %	4,39 %
<b>Ariqon Konservativ</b>	16,01 €	0,50 %	2,44 %	1,24 %
<b>Bantleon Opportunities S PA</b>	105,48 €	0,95 %	-0,46 %	2,99 %
<b>Ethna Global Defensiv</b>	158,71 €	1,54 %	5,87 %	0,39 %
<b>FvS - Multi Asset - Defensive R</b>	129,39 €	4,59 %	9,57 %	1,39 %
<b>Gothaer Comfort Ertrag</b>	124,81 €	1,89 %	4,65 %	3,65 %
<b>Jyske Stable Strategy</b>	172,65 €	3,18 %	7,47 %	4,85 %
<b>Sauren Absolute Return D</b>	11,63 €	3,75 %	1,45 %	5,53 %
<b>SLI Glb. Abs. Ret. Strategies Fd.</b>	12,48 €	3,72 %	4,78 %	5,61 %
<b>Star Cap Winbonds+</b>	163,96 €	3,81 %	5,12 %	5,33 %

**MMD-INDEX DEFENSIV**

	<b>3,00 %</b>	<b>4,23 %</b>	<b>2,03 %</b>
Zum Vergl.:10% Eonia, 65% REXP, 12,5% MSCIWelt, 12,5% Eurostoxx 50P	3,73 %	7,28 %	4,65 %

**MMD MANDAT AUSGEWOGEN\***

	Rücknahme-Preis per 31.07.2015	Performance YTD	Performance 2014	Performance 2013
		<b>4,86 %</b>	<b>5,67 %</b>	<b>1,91 %</b>
<b>antea</b>	86,53 €	8,15 %	4,89 %	5,50 %
<b>Carmignac Patrimoine A</b>	667,74 €	7,61 %	8,81 %	3,53 %
<b>C-Quadrat ARTS TR Balance</b>	201,83 €	6,09 %	8,95 %	6,25 %
<b>Ethna Aktiv E A</b>	135,33 €	2,03 %	7,65 %	5,40 %
<b>First Private Wealth B</b>	73,29 €	3,91 %	7,37 %	3,98 %
<b>FvS - Multi Asset - Balanced R</b>	144,37 €	7,09 %	12,02 %	4,50 %
<b>Lux Topic - Bank Schilling</b>	18,41 €	6,60 %	3,75 %	5,75 %
<b>Nordea-1 Stable Return AP-EUR</b>	14,68 €	3,18 %	10,62 %	7,19 %
<b>Sauren Global Balanced A</b>	17,51 €	7,75 %	4,30 %	7,01 %
<b>Walser Portfolio German Select</b>	229,32 €	6,17 %	1,06 %	14,91 %

**MMD-INDEX AUSGEWOGEN**

	<b>4,94 %</b>	<b>5,33 %</b>	<b>4,99 %</b>
Zum Vergl.:10% Eonia, 40% REXP, 25% MSCIWelt, 25% Eurostoxx 50P	7,46 %	8,16 %	9,72 %

**MMD MANDAT OFFENSIV\***

	Rücknahme-Preis per 31.07.2015	Performance YTD	Performance 2014	Performance 2013
		<b>7,76 %</b>	<b>9,10 %</b>	<b>7,56 %</b>
<b>ACATIS Datini Valueflex Fonds</b>	77,78 €	11,03 %	16,26 %	32,70 %
<b>ACATIS Gané Value Event Fds.</b>	222,33 €	7,61 %	7,44 %	8,42 %
<b>Arbor Invest – Systematik P</b>	65,98 €	2,72 %	7,64 %	7,29 %
<b>BGF Global Allocation A2 EUR</b>	46,06 €	11,26 %	15,38 %	9,36 %
<b>BHF Flexible Allocation FT</b>	73,04 €	10,18 %	8,46 %	8,55 %
<b>Carmignac Investissement A</b>	1.260,34 €	13,22 %	10,39 %	14,27 %
<b>C-Quadrat ARTS TR flexibel</b>	122,19 €	8,10 %	8,13 %	13,11 %
<b>FvS Strat.SICAV-MultipleOpp.</b>	221,46 €	8,96 %	12,56 %	8,93 %
<b>Sauren Global Stable Growth</b>	24,30 €	11,16 %	6,74 %	10,82 %
<b>Schroder ISF Gl. Div. Growth</b>	126,93 €	2,89 %	5,92 %	10,81 %

**MMD-INDEX OFFENSIV**

	<b>8,26 %</b>	<b>7,52 %</b>	<b>9,25 %</b>
Zum Vergl.:10% Eonia, 10%REXP, 40% MSCIWelt, 40% Eurostoxx 50P	11,94 %	9,22 %	15,80 %

\* Performance nach Kosten

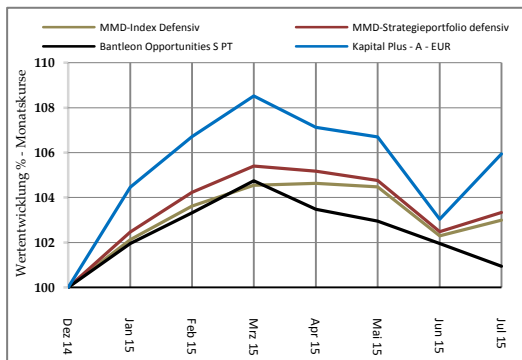
## Kommentar zu den Strategieportfolios

Das defensive Strategieportfolio konnte leichte Kursgewinne verbuchen. Die Wertentwicklung der einzelnen vermögensverwaltenden Fonds war sehr heterogen und lag zwischen einem Monatsplus von 2,8% für den Kapital Plus-A- EUR und einem Kursrückgang von -1,2% für den Star Cap Winbonds+, der die ersten antizyklischen Zukäufe in Rohstoff- und Schwellenlandaktien und –anleihen tätigte.

Auch das Strategieportfolio „ausgewogen“ tendierte freundlich. Der FvS-Multi Asset-Balanced R stieg um 2,4% und der Nordea-1 Stable Return BP EUR um 2,2%.

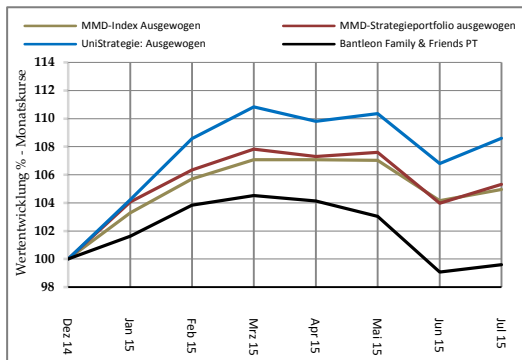
Das dynamische Strategieportfolio verbuchte Kursgewinne. Die Wertentwicklung der einzelnen vermögensverwaltenden Fonds war sehr differenziert und lag zwischen einem Monatsgewinn von 3,3% für den FvS-Multi Asset-Growth R und einem Verlust von -1,7% für den DWS Multi Opportunities NC.

### Wertentwicklung ausgewählter Fonds



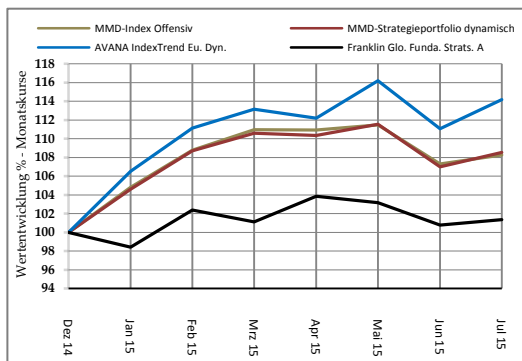
31.12.2014 – 31.07.2015

### Wertentwicklung ausgewählter Fonds



31.12.2014 – 31.07.2015

### Wertentwicklung ausgewählter Fonds



31.12.2014 – 31.07.2015

### MMD Strategieportfolio defensiv

	Rücknahme-Preis per 31.07.2015	Performance YTD	Performance 2014	Performance 2013
<b>MMD-INDEX DEFENSIV</b>		<b>3,33 %</b>	<b>4,61 %</b>	<b>2,01 %</b>
Bantleon Opportunities S PT	116,90 €	0,95 %	-0,46 %	2,99 %
FI Alpha Renten Global	120,18 €	4,73 %	4,10 %	6,52 %
FvS - Multi Asset - Defensive R	129,39 €	4,59 %	9,56 %	1,39 %
Gothaer Comfort Ertrag	124,81 €	1,89 %	4,65 %	3,65 %
Jyske Stable Strategy	172,65 €	3,18 %	7,47 %	4,85 %
Kapital Plus - A - EUR	63,72 €	5,97 %	12,22 %	4,92 %
Star Cap Winbonds+	163,96 €	3,81 %	5,12 %	5,33 %
Veri ETF-Allocation Defensive	13,25 €	1,43 %	6,25 %	-1,67 %

### MMD Strategieportfolio ausgewogen

	Rücknahme-Preis per 31.07.2015	Performance YTD	Performance 2014	Performance 2013
<b>MMD-INDEX AUSGEWOGEN</b>		<b>5,40 %</b>	<b>7,50 %</b>	<b>2,12 %</b>
antea	86,53 €	8,15 %	4,89 %	5,50 %
Bantleon Family & Friends PT	101,09 €	-0,41 %	- %	- %
FvS - Multi Asset - Balanced R	144,37 €	7,09 %	12,02 %	4,50 %
GoldPort Stabilitätsfonds (P)	101,74 €	7,32 %	5,17 %	-8,26 %
Invesco Pan Eu. High Income A	20,29 €	5,73 %	7,27 %	12,80 %
JPM - Global Income A - EUR	149,78 €	2,99 %	6,38 %	8,44 %
Nordea-1 Stable Return BP - EUR	15,98 €	3,23 %	10,65 %	7,12 %
UniStrategie: Ausgewogen	59,25 €	8,62 %	11,42 %	12,42 %

### MMD Strategieportfolio dynamisch

	Rücknahme-Preis per 31.07.2015	Performance YTD	Performance 2014	Performance 2013
<b>MMD-INDEX OFFENSIV</b>		<b>8,52 %</b>	<b>6,20 %</b>	<b>7,97 %</b>
AVANA IndexTrend Eu. Dyn.	161,16 €	14,19 %	0,46 %	11,95 %
DJE Concept I	253,68 €	13,07 %	0,87 %	12,29 %
DWS Multi Opportunities NC	117,06 €	3,32 %	- %	- %
Franklin Glo. Funda. Strats. A	8,98 €	1,35 %	-1,77 %	17,14 %
FvS - Multi Asset - Growth R	157,94 €	9,72 %	14,59 %	7,43 %
Loys Global N	25,08 €	11,24 %	7,96 %	21,38 %
STARS Flexibel R	12,52 €	11,49 %	9,24 %	- %
Walser Portfolio German Select	229,32 €	6,17 %	1,06 %	14,91 %

<sup>1</sup> Fondswährung in CHF - Angabe auf Euro-Basis (Wechselkurs zum 31.07.2015 (0,942386:1))